

# Produktliste 2023



Am Dach  
sind wir  
per Du

menschen vom dach - Kontakt	2
DachService	3
Frachtkosten	3
Leihgeräte	3
SUCOflex TPO Dachbahnen	5
SUCOflex PVC Dachbahnen	5
Ecovap Dampfsperren	5
Kaschierte Blechtafeln	7
SUCAM Befestigung/Wandanschlussprofile	7
Klebstoffe	7
SUCOTape Fugenbänder	9
Planen Notdächer	9
Fertigecken	9
Gefälleschüttung	9
Einfassungen TPO, PVC	11
Schrumpfschläuche	11
Unterdachbahnen Steildach	13
Dachgully, Balkongully	13
Rohrmanschettenheizung	13
Kieskörbe	15
Ablauf TPO, PVC	15
Lippendichtungen / RSG Dichtungen	15
Speier TPO, PVC	17
Rollring O-Ring Speier	17
Notüberläufe	17
Einfassungen Bitumen	19
Ablauf Bitumen	19
Flachdachmanschette RGD	19
Speier Bitumen	21
Notüberläufe Bitumen	21
Flüssigkunststoff	21
Terrassenroste, Einlaufroste	23
Schneefanghalter	23
Drainagebahnen unter Belägen	25
Carbolen Bauvliese	25
Drainage- und Wasserspeichermatten	25
Dachbegrünungen	25
Kraitec Bautenschutz	27
Damtec Trittschallschutz	27
Gehwegplatten step	27
Kieswinkel + Halter	27
KALA Terrassenlager	29
Fugenkreuze	29
Lichtkuppeln, Aufsatzkränze, RWA	31
LIKUNET Durchsturzicherungen	31
Flachdachfenster	31
Lichtbänder	31
Absturzeinrichtungen Safe und Strong	33
Absturzeinrichtung auflastgehalten	33
Seilsysteme	35
Zubehör Sicherheit	35
Abgrenzungen, Geländer	35
Lüfterkappen, Schwanenhals	37
Kontrollstützen	37
Solarhalter Auflast / aufgeschweißt	37
Schweißgeräte / Automaten	39
Werkzeug	39
Dachkontrolle Farbstoff	40
Trocknung Werkzeuge	40
Schulungen / E-Learning	40



**Marius** Amann, MBA  
Geschäftsleitung / Verkauf  
[marius@amann-dachmarke.at](mailto:marius@amann-dachmarke.at)  
T 05574 79301 22



**Ruth** Wechner  
Einkauf / Auftragsbearbeitung  
[ruth@amann-dachmarke.at](mailto:ruth@amann-dachmarke.at)  
T 05574 79301 20



**Robert** Nachtnebel, Ing.  
Verkaufskoordination / Verkauf Süd-Ö.  
[robert@amann-dachmarke.at](mailto:robert@amann-dachmarke.at)  
T 0676 70 79301



**Horst** Maier  
Verkauf OÖ, NÖ, Wien  
[horst@amann-dachmarke.at](mailto:horst@amann-dachmarke.at)  
T 0676 79301 83



**Vinzenz** Zangerl  
Verkauf Tirol, Salzburg  
[vinzenz@amann-dachmarke.at](mailto:vinzenz@amann-dachmarke.at)  
T 0664 88 21 01 70



**Manuel** Zangerl  
Verkauf Vorarlberg/Süd-DE,  
[manuel@amann-dachmarke.at](mailto:manuel@amann-dachmarke.at)  
T 05574 79301 21



**Ulla** Bauer  
Buchhaltung / Verrechnung  
[finanz@amann-dachmarke.at](mailto:finanz@amann-dachmarke.at)  
T 05574 79301 33



**Christian** Lepko  
Versand / Logistik-Koordination  
[christian@amann-dachmarke.at](mailto:christian@amann-dachmarke.at)  
T 05574 79301 43



**Nadine** Amann, MMag.  
Menschen und Kommunikation  
[nadine@amann-dachmarke.at](mailto:nadine@amann-dachmarke.at)  
T 0676 79301 77



**Peter** Deflorian, Ing.  
Technik-Koordination / Planung  
[peter@amann-dachmarke.at](mailto:peter@amann-dachmarke.at)  
T 05574 79301 24



**Wolfram** Schaffer, Mst. Dachdecker  
Technik / Schulung / Produkte  
[wolfram@amann-dachmarke.at](mailto:wolfram@amann-dachmarke.at)  
T 0664 88210161



**Dirk** Porwit, Mst. Dachdecker  
Technik / Anwendung / Planung  
[dirk@amann-dachmarke.at](mailto:dirk@amann-dachmarke.at)  
T 05574 79301 36



**Michael** Kröll  
Technik / Praktische Anwendung  
[technik@amann-dachmarke.at](mailto:technik@amann-dachmarke.at)  
T 0676 79301 75

Nach dem Slogan **Am Dach sind wir per DU** stehen wir alle persönlich für besten Service und direkte Beratung zur Verfügung.

Tragende Partnerschaften mit allen Kunden, Lieferanten und Partnern sind die Basis unseres Erfolges am österreichischen Dachmarkt. Wir konzentrieren die Kräfte auf unsere Kernkompetenzen rund ums Dach und bieten ausgereiftes Know-how und Produkte höchster Qualität an. Die langjährigen Beziehungen ermöglichen es uns auch in schwierigen Zeiten lieferfähig zu bleiben.

Ökologie und Nachhaltigkeit sind für uns keine Schlagworte, sondern werden schon lange gelebt. So setzen wir uns über 25 Jahren für Gründächer ein. Seit 2003 und damit seit 20 Jahren ist unser Unternehmen mit Ökoprofit zertifiziert und seit 2021 haben wir auch noch das Ökoprofit plus Gütesiegel und damit neben dem Umweltmanagement auch das Klima- und Nachhaltigkeitsmanagement zertifiziert.

Etliche unsere Produkte sind auf Baubook gelistet oder erfüllen die Kriterien. Der Anteil der ökologischen Produkte liegt bei knapp 70%.



ÖKOPROFIT



Produktübersicht mit den wichtigsten Produkten für das Dach und besonders das Flachdach.

Bei Warenbezug gelten die AGBs von AMANN. Es gelten die Garantiebedingungen von AMANN die DachMarke für zehn bzw. teils zwanzig Jahre.

### DachService

Gute Planung ist entscheidend, wenn es um Lösungen am Dach geht. Wir sorgen dafür, dass die Ausführung sowie die Gestaltung der Details und Dachaufbauten optimal auf die Herausforderungen abgestimmt sind. Unser kompetentes Technikteam steht dabei im Vorfeld bei der Planung, aber auch vor Ort am Dach für alle Fragen zur Verfügung und erledigt die Berechnungen und Einplanungen schnell und unkompliziert nach den gültigen Normen und Richtlinien. Dieser Service ist natürlich auch, wie alle anderen Beratungsleistungen, größtenteils kostenlos für unsere Kunden.



Einplanungen / Berechnungen			
AM018	Berechnung Dachentwässerung nach ÖN B2501	Kalkul./Dachfläche	
SAFZU10	Einplanung Sicherheitsausstattung nach ÖN B3417	Einplanung/Objekt	
AM...	U-Wert Berechnung / Bauphysik. Betrachtung	Beratung/Aufbau	
AM...	Beratung zu Dachaufbau und Detail nach ÖN B3691	Beratung/Detail	

### Zustellinfos / Frachtkosten

Die Lieferzeit beträgt innerhalb Österreichs generell 24-48 Stunden. In Deutschland, der Schweiz und im Südtirol ggf. um 1 Tag länger. Sonder-Zustellungen und frühere Fix-Termine sind jederzeit möglich. Grundsätzlich liefern wir nach Möglichkeit frachtfrei zu unseren Kunden.



Frachtkostenzuschläge Kleinmengen / Express / Baustellenlieferung / Verzollung			
AM011	Frachtkostenzuschlag Paket (bis 30kg/bis 1,5m)	< 250€ Einkauf	
AM012	Frachtkostenzuschlag Palette	< 1.000€ Einkauf	
AM014	Verzollung CH (Fracht bei Zuschlag inkludiert)	Einfuhr CH	
AM016	Frachtkostenzuschlag Baustellenlieferung	zuzüglich	
AM013	Frachtkostenzuschlag Express – nächster Tag bis 17:00	zuzüglich	
AM013	Frachtkostenzuschlag Fixtermin (fixer Tag/Datum)	zuzüglich	
AM013	Frachtkostenzuschlag Express – nächster Tag bis 12:00	Anfrage-Abklärung	

### Retourenabwicklung

Retouren sind nur nach vorheriger Bekanntgabe möglich. Wenn Artikel ohne Information und Begründung an uns retourniert werden, erfolgt keine Rücknahme bzw. Gutschrift. Es muss der Retourgrund angegeben werden. Bei Retouren werden grundsätzlich 20% vom damaligen Verkaufspreis bei der Gutschrift abgezogen. Frachtkosten werden gesondert verrechnet. Bei Bestellartikeln (Sondergrößen, Konfektionen, Lichtkuppeln, etc.) ist leider keine Rücknahme möglich. Sonderretouren sind jedoch vereinbar.

### Leihgeräte

Wir haben eine umfangreiche Auswahl an Leihgeräten zur Verfügung. Wir behalten uns vor, diese nur an Partner weiterzugeben, die auch unsere SUCOflex Dachbahnen verlegen.



Leihgeräte – Schweißgeräte, Abrollgeräte– Kosten für Handling, Reinigung (ohne Fracht)			
AML004	Triac S Handföhn analog inkl. Düse und Roller	230 V Normalstrom	
AML010	Triac AT Handföhn digital inkl. Düse und Roller	230 V Normalstrom	
AML003	UNIDRIVE Halbautomat – perfekt für Detailarbeiten	230 V Normalstrom	
AML002	Uniroof E - „der kleine“ Automat – perfekt für kasch. Blech	230 V Normalstrom	
AML007	Uniroof AT/300 - klein und flexibel für kleine Dächer	230 V Normalstrom	
AML001	Varimat V - „der große“ Automat (altes Model)	380 V Starkstrom	
AML006	Varimat V2 - „der große“ Automat – für große Dächer	380 V Starkstrom	
AML005	Abrollgerät für Edelstahlseil AMCO line Seilsystem	2 teilig	

### Schulungen / E-Learning

in Theorie und Praxis; online und in Präsenz. Am Ende der Preisliste aufgelistet. (Seite 40)



Warmdachaufbau mit Kiesauflast

Kiesauflast

**Carbolen Vlies** (Bruchkorn >10%)

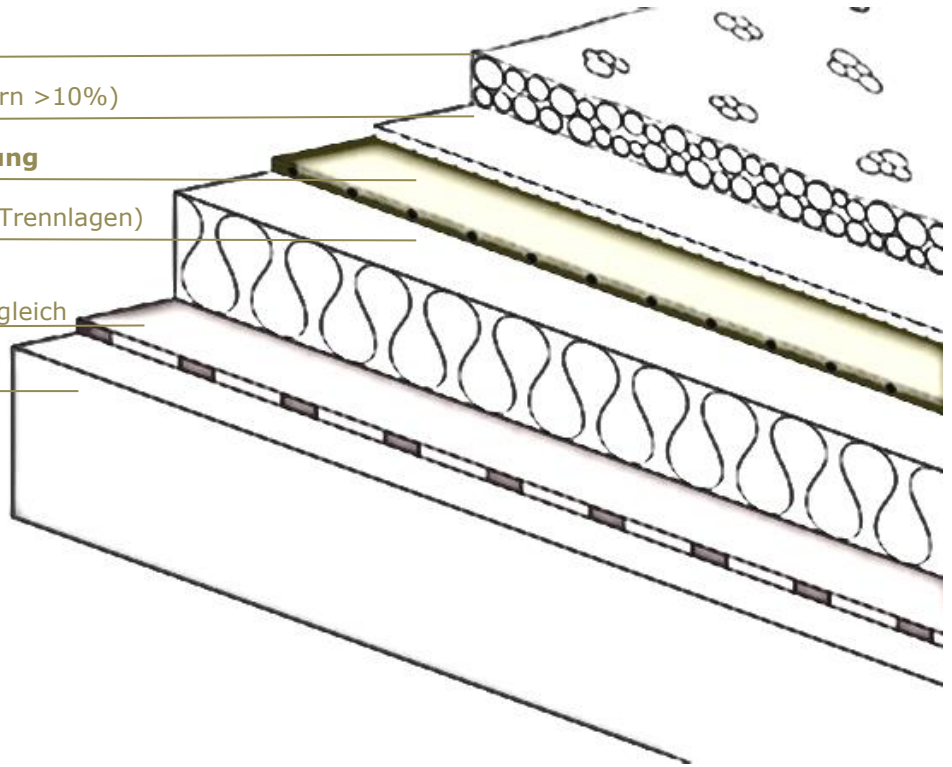
**SUCOflex Dachabdichtung**

Wärmedämmung (+ evt. Trennlagen)

**Ecovap Dampfsperre**

evt. Vlies Dampfdruckausgleich

Tragkonstruktion



Dunkle Dachabdichtungen wie das „Wälderdach“ erhitzen sich deutlich stärker als helle Dachbahnen (>100-120°C). Daher darf direkt unter nacktliegenden, dunklen Abdichtungsbahnen kein EPS verlegt werden. Es muss eine temperaturbeständige Dämmung (wie PUR, Steinwolle o.ä.) eingebaut werden. Auch bei hellen Dachbahnen gilt bei Reflektionen (z.B. vor einer Metall- oder Glasfassade) das Gleiche!



<b>SUCOflex T - TPO Dichtungsbahnen</b> Standard hellgrau / zusätzlich RAL7016/7015 anthrazit/schiefergrau				
HS501	SUCOflex TB 1,5 mm	Rollen 2,0 x 20,0 m	21 Rollen / Palette	
HS502	SUCOflex TB 1,8 mm	Rollen 2,0 x 15,0 m	21 Rollen / Palette	
HS500	SUCOflex TB 2,0 mm	Rollen 2,0 x 15,0 m	21 Rollen / Palette	
HS506	SUCOflex TM 1,8 mm	Rollen 2,0 x 15,0 m	21 Rollen / Palette	
HS507	SUCOflex TM 2,0 mm	Rollen 2,0 x 15,0 m	21 Rollen / Palette	
HS581	SUCOflex TM 1,8 RAL7016 anthra.	Rollen 2,0 x 15,0 m	21 Rollen / Palette	
HS582	SUCOflex TB 1,8 RAL7016 anthra.	Breite nach Wunsch	Anschlussbereiche	
HS509	SUCOflex TS 1,3 mm Schutzbahn	Rollen 2,0 x 25,0 m	21 Rollen / Palette	
AM001	SUCOflex Bänder nach Maß	Breite nach Wunsch	Aufpreis	

SUCOflex TPO Flachdachbahnen sind langlebig und als ökologischer Baustoff registriert. Die perfekte Verarbeitung ohne Nahtvorbehandlung wird durch das umfangreiche Zubehör nochmals vereinfacht. Die Ausführung SUCOflex TM mit Polyestergewebe und der Brooft1-Prüfung ist für mechanisch fixierte Dächer konzipiert. Die wurzelfeste SUCOflex TB mit Glasvliesgewebe ist für Dächer unter Auflast wie Kies- oder Gründach und Terrassen und durch ihr hervorragendes Dehnvermögen und UV-Beständigkeit auch für Anschlüsse vorgesehen. Die SUCOflex TS Schutzbahn eignet sich optimal als Schutzlage unter Terrassenbelägen oder auch als Wurzelschutzfolie bei Bitumen.

**Kombinationsmöglichkeiten mit anderen Produkten:**

SUCOflecto Steildachbahnen, TPO-kaschierte Bleche, SUCOfix Klebstoff TPO, Formteile wie Ecken und Einfassungen, Dachentwässerungen, Notentwässerungen



<b>SUCOflex PVC Dichtungsbahnen</b> Standardfarbe RAL7047 Hellgrau / zusätzlich RAL7015 schiefergrau				
HS003	SUCOflex B 1,8 mm	Rollen 2,0 x 15,0 m	21 Rollen / Palette	
HS012	SUCOflex B 2,0 mm	Rollen 2,0 x 15,0 m	21 Rollen / Palette	
HS008	SUCOflex M 1,8 mm	Rollen 2,0 x 15,0 m	21 Rollen / Palette	
HS006	SUCOflex M 2,0 mm	Rollen 2,0 x 15,0 m	21 Rollen / Palette	
HS7015	SUCOflex B 1,8 RAL7015 schieferg	Rollen 2,0 x 15,0 m	21 Rollen / Palette	
HS505	SUCOflex M 2,0 RAL7015 schieferg	Rollen 2,0 x 15,0 m	21 Rollen / Palette	
HS009	SUCOflex S 1,2 mm Schutzbahn	Rollen 2,0 x 20,0 m	26 Rollen / Palette	
HS001	SUCOflex Bi-Top Teich 1,5 mm	Rollen 2,0 x 15,0 m	Konfektion n. Maß	
AM001	SUCOflex Bänder nach Maß	Breite nach Wunsch	Aufpreis	

SUCOflex PVC Flachdachbahnen weisen in der Praxis in Österreich Lebensdauern bis über 30 Jahre auf. Die perfekte Verarbeitung wird durch das umfangreiche Zubehör nochmals vereinfacht. Die Ausführung SUCOflex M mit Polyestergewebe und der Brooft1-Prüfung ist für mechanisch fixierte Dächer konzipiert. Die wurzelfeste SUCOflex B mit Glasvliesgewebe ist für Dächer unter Auflast wie Kies- oder Gründach und Terrassen und durch ihr hervorragendes Dehnvermögen und UV-Beständigkeit auch für Anschlüsse vorgesehen. Die SUCOflex S Schutzbahn eignet sich optimal als Schutzlage unter Terrassenbelägen oder auch als Bauzeitabdichtung.

**Kombinationsmöglichkeiten mit anderen Produkten:**

PVC-kaschierte Bleche, SUCOfix Klebstoffe PVC, Formteile wie Ecken und Einfassungen, Dachentwässerungen, Notentwässerungen



<b>Ecovap Dampfsperre / diffusionshemmende Schicht</b>				
KF001	Ecovap BLUE sd>100 m	Rollen 5,0 x 25,0 m	39 Rollen / Palette	
LK007	Ecovap Klebeband	Rollen à 40,0 m	4 Rollen / Karton	
KF004	Ecovap ALU SK sd>1500	Rollen 1,5 x 50,0 m	24 Rollen / Palette	
KF005	Ecovap Cross ALU SK sd>1500	Rollen 1,50 x 100m	Lieferung auf Anfrage	
BH072	Ecovap Hydrostop 5 mm Notdach	Rollen 1,0 x 7,5 m	18 Rollen / Palette	

Ecovap BLUE ist die ökologische, geprüfte Dampfsperre für das Dach aus Polyethylen, mit leicht rauer Oberfläche. Die Ecovap ALU ist eine geprüfte mehrlagige selbstklebende Dampfsperre bestehend aus einer Aluminiumverbundfolie mit Verstärkung aus Glasfasergewebe und Acrylatklebebeschichtung unterseitig, daher optimal für den Einsatz auf Holz und Trapezblech bei hoher Anforderung an die Diffusionsdichtheit geeignet.

**Kombinationsmöglichkeiten mit anderen Produkten:**

PE Butyl Klebebänder für Anschlüsse, RGD Flachdachmanschette für dampfdichte Durchführungen

Dachrand ohne Attika - überlaufsicher

Hochzug 3 cm bzw. 5 cm über  
OK wasserführende Ebene (Auflast, Nacktdach)

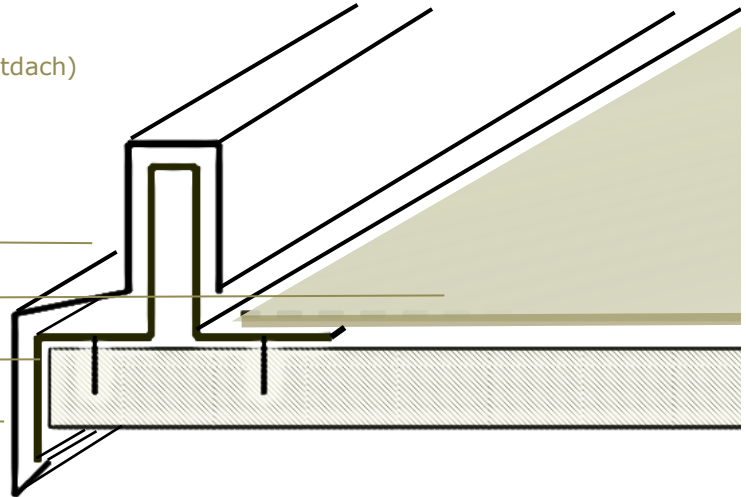
Auflast oder Nacktdach

evt, Rückversetzung Hochzug  
von unten nicht sichtbar

**SUCOflex Dachabdichtung**

**SUCOflex kaschiertes Blech** gekantet

Blechblende



Dachrandabschluss - Attikaausbildung klassisch mit Kronenattika

Blechabdeckung  
auf Hafter fixiert

**Hochzug SUCOflex** geschnitten  
nach außen gezogen  
mit **SUCOfix Kleber** fixiert

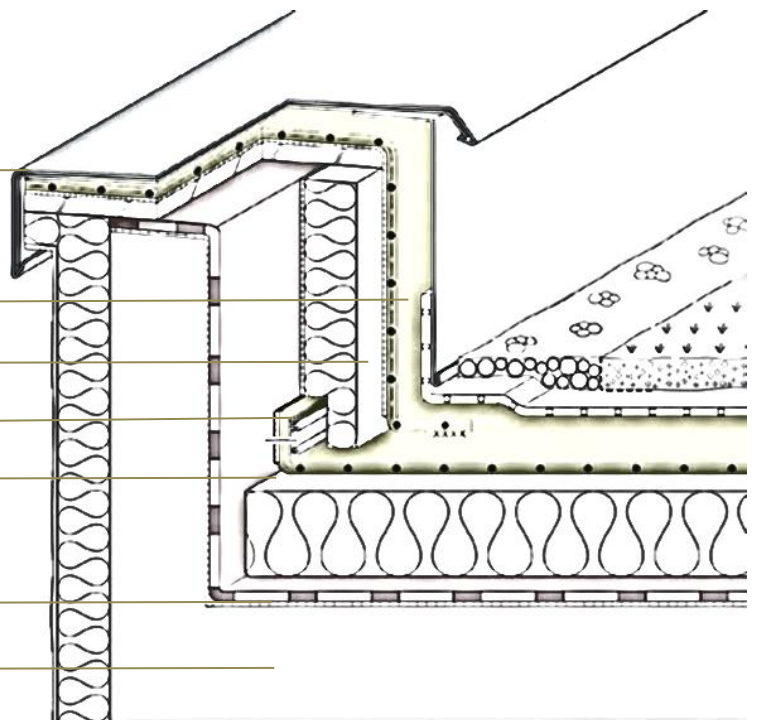
evt. Wärmedämmung Hochzug

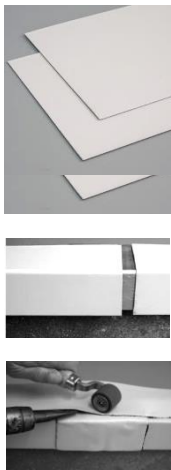
**Randschiene SUCAM + Rundschnur**

Wärmedämmung

**Ecovap Dampfsperre**  
zumindest bis OK Dämmung  
als Notdach bis Außenkante Attika

Tragkonstruktion





<b>SUCOflex Bleche mit aufgewalzter Dachbahn in TPO und PVC</b>				
HS525	SUCOflex TPO Blech, Tafel	Platte 1,0 x 3,0 m	70 Platten / Palette	
HS533	SUCOflex TPO Blech, Coil	Coil 1,0 x 30,0 m	4 Coil / Palette	
HS037...	SUCOflex TPO Jumbo-Coil	Coil 1,0 x 150,0 m	Lieferung auf Anfrage	
HS534	SUCOflex TPO Coil anthraz. 7016	Coil 1,0 x 30,0 m	4 Coil / Palette	
HS598	SUCOflex TPO Tafel anthraz. 7016	Platte 1,0 x 2,0 m	30 Platten / Palette	
HS022	SUCOflex PVC Bleche, Tafel	Platte 1,0 x 3,0 m	30 Platten / Palette	
HS221	SUCOflex PVC Bleche, Tafel	Platte 1,0 x 2,0 m	30 Platten / Palette	
HS027	SUCOflex PVC Bleche, Coil	Coil 1,0 x 30,0 m	4 Coil / Palette	
HS035	SUCOflex PVC Jumbo-Coil	Coil 1,0 x 150,0 m	Lieferung auf Anfrage	
HS220	SUCOflex PVC Tafel schiefergrau	Platte 1,0 x 3,0 m	30 Platten / Palette	
HS219	SUCOflex PVC Coil schiefergrau	Coil 1,0 x 30,0 m	4 Coil / Palette	

Folienkaschierte Bleche dienen zur Ausbildung von überlaufsicheren Dachrandabschlüssen, zur Gestaltung von Einlaufblechen in Rinnen oder bei Hochzugsbereichen an Wänden und bei Türanschlüssen und Zwischenfixierung bei Hochzügen. Die Stöße müssen mit einer Dehnzone ausgebildet werden. Wenn das Blech als Randfixierung verwendet wird, dann muss es mind. alle 20 cm versetzt verschraubt werden.

**Kombinationsmöglichkeiten mit anderen Produkten:**

TPO und PVC Dichtungsbahnen, SUCOflex Steildachbahnen, Schweißband (SUCOflex TB-TPO und -PVC) für eine sichere Stoßverbindung



<b>SUCAM Befestigungsprofil zur Randfixierung</b>				
LG001	SUCAM - Befestigungsprofil; 2,0 m	32 m / Kleinbund	384 m / Großbund	
LG003	SUCAM - Befestigungsprofil; 3,0 m	48 m / Kleinbund	576 m / Großbund	
HS510	SUCAM TPO Rundschnur	Beige	Rollen à 100 m	
LG002	SUCAM PVC Rundschnur	Rot	Rollen à 100 m	

\*SUCAM Befestigungsprofil in 3 m Länge nur in kompletten Großbund (576m) für Versand – ansonsten Frachtzuschlag

SUCAM Befestigungsprofile sorgen für einen sicher fixierten Dachrand. Dichtungsbahnen sind bei allen Verlegearten, unabhängig von der Dachgröße, der Unterkonstruktion und den entsprechenden Schutz- und Nuttschichten, zwingend mit einem Befestigungsprofil auszuführen. Es sind mind. 5 Befestiger pro lfm zu setzen und eine Rundschnur aufzuschweißen, um die nötigen Kräfte in den Untergrund abzuleiten. Das SUCAM Befestigungsprofil kann auch als Zwischenfixierung bei Hochzügen eingesetzt werden.

**Kombinationsmöglichkeiten mit anderen Produkten:**

TPO und PVC Dachbahnen, SUCAM TPO und PVC Rundschnur



<b>SUCAM ECO 60 Wandanschlussprofil / Befestigungslasche</b>				
LG010	SUCAM ECO 60 Wandanschlussprofil	60 mm hoch, 3 m l.	99 lfm / Kleinbund	
LK101	Befestigungslaschen 80 x 40 mm	Teller ohne Schraube	Pack a 100 Stück	

\*SUCAM Eco 60 in 3 m Länge nur in kompletten Kleinbund (99 m) für Versand – ansonsten Frachtzuschlag

Dichtungsbahnen sind gegen Abrutschen und Wasserhinterwanderung im Hoch-/Tiefzugbereich zu sichern. Besonders bei sichtbaren Hochzügen empfiehlt sich unter anderem die Anbringung von Wandanschlussprofilen als sicherer Abschluss. Ebenfalls ist eine dauerelastische Dichtfuge, welche eine Wartungsfuge darstellt, oberhalb des Abschlusses zu ziehen.

**Kombinationsmöglichkeiten mit anderen Produkten:**

TPO und PVC Dichtungsbahnen, Kontaktkleber für Hochzugssicherung/Montageunterstützung



<b>SUCOfix Klebstoffe und SUCOcLean Reiniger für TPO und PVC Abdichtungen</b>				
HS400	SUCOfix T 5300 Montagekleb. TPO	Gefahrgut	Kanne à 18 kg	
LK001	SUCOfix 1700 Montagekleber PVC	Gefahrgut	Kanne à 20 kg	
HS023	SUCOfix 4400 Flächenkleber PVC	Dispersionsbasis	Kanne à 20 kg	
HS024	SUCOfix 4800 Kieskleber	Dispersionsbasis	Kanne à 20 kg	
HS402	SUCOcLean – Reiniger	Gefahrgut	Kanne à 5 Liter	
HS405	Reinigungstücher im Spendereimer	30x30 cm Tücher	90 Abrisse	

Für die Montageverklebung von SUCOflex TPO Dachbahnen bspw. bei Hochzügen eignet sich der SUCOfix 5300 Kontaktkleber. Für PVC der SUCOfix 1700. Der Verbrauch liegt bei ca. 0,3-0,5 kg/m². für eine Flächenverklebung von PVC Dachbahnen auf Holz oder Beton kann der SUCOfix 4400 Dispersionskleber mit einem Verbrauch von 0,5-1 l/m² verwendet werden.

**Kombinationsmöglichkeiten mit anderen Produkten:**

TPO und PVC Dachbahnen zur Verklebung und bei Bedarf Reinigung, Fugenbänder zur Verklebung und Reinigung, alle Formteile zur Reinigung

Blechloser Randabschluss

**SUCOflex Dachabdichtung**

auf kaschiertes Blech geschweißt

Hochzug aus

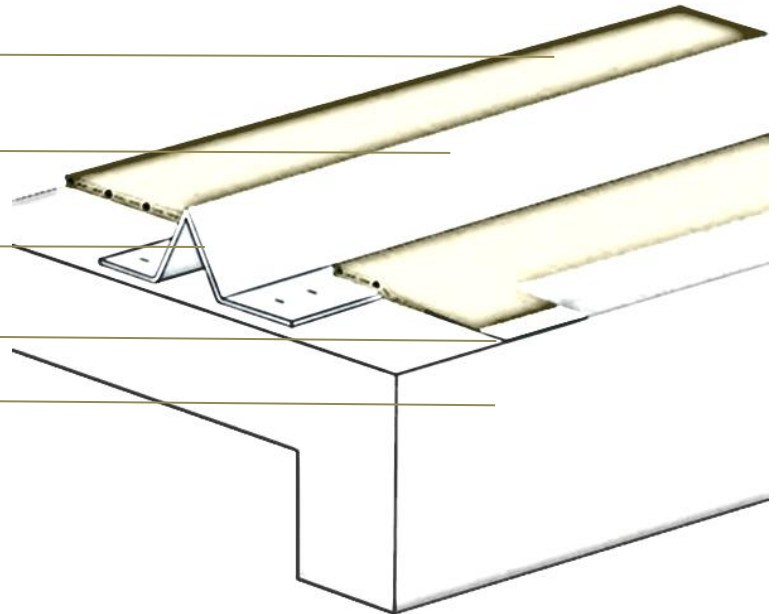
**SUCOflex folienkaschiertem Blech**

Randbereich möglichst schmal  
(Hochzug von unten nicht sichtbar)

**SUCOtape Fugenband**

mit **SUCOfix EP** dicht angespachtelt

Tragkonstruktion hinterlaufsicher



Fertigecken sorgen für eine einfache und schnelle Eckausbildung. Gerade die handwerklich hergestellte Innenecke (Quetschfalte) kann nach dem Verschweißen nicht kontrolliert werden. Da musst Du sicher sein, dass Du alles dicht verbunden hast. Wenn Du eine Quetschfalte machst, dann führe sie stehend aus. So tritt Wasser - falls diese einen offenen Kanal hat - nicht sofort ein, sondern erst wenn es höheren Wasseranstau gibt.





<b>SUCOtape Fugenbänder für sichere Abschlüsse, Dehnfugen und Materialübergänge</b>				
HS145	SUCOtape E 220	Epoxy / Flüssigkunstst.	220 mm, 20,0m/Rll	
HS551	SUCOtape T-ER 300	Epoxy und TPO	300 mm, 20,0m/Rll	
HS151	SUCOtape ER 350	Epoxy und PVC	350 mm, 20,0m/Rll	
HS148	SUCOtape B 500	Bitumen (PVC-BV)	500 mm, 30,0m/Rll	
HS121	SUCOfix EP – Epoxy Spachtelmasse	Gefahrgut, 2 Komp.	6 kg / Gebinde	

SUCOtape Fugenbänder bestehen aus der sogenannten Dehnzone bzw. Anschlussbahn und je nach Anwendung aus einem Vliesrandstreifen für den sicheren Anschluss an Bitumen oder mittels Epoxy-Spachtelmasse oder Flüssigkunststoff. Fugenbänderstöße und Übergänge können einfach und sicher vor Ort mit Heißluft geschweißt werden. Die Verbindung ist untereinander mit verschiedenen Fugenbändern und mit TPO, PVC und Bitumen möglich.

**Kombinationsmöglichkeiten mit anderen Produkten:**

SUCOflex Flachdachbahnen, Bitumenabdichtungen, Bitumendampfsperren, Ecovap Hydrostop notdachtaugliche Dampfsperre



<b>Planen für Notdächer nach Maß (Bauphase/Sanierung) oder Transportsicherung/Holzmodule</b>				
HS009KO	SUCOflex S1,2 PVC Konfektion	Konfekt. nach Maß	1,2 mm, schwarz	
HS538	SUCOtecto 0,8 Unterdach	Konfekt. nach Maß	0,8 mm temporär	

Eine temporäre Abdichtung zur Bauphasensicherung, Transportsicherung oder Lagerung (z.B. großer Dämmstoffmengen) mit den Planen nach Maß ist einfach realisierbar. SUCOflex-S kann auf alle PVC Abdichtungsbahnen oder ebenen Untergründe verlegt werden. Eine zusätzl. Trennlage zu Polystyrolen, Gummi und Bitumen ist bei längerfristigem Einsatz erforderlich (bei temporärem nicht unbedingt notwendig).

**Kombinationsmöglichkeiten mit anderen Produkten:**

PE-Butyl-Klebebänder für temporär dichte Anschlüsse, Acrylklebeband zur temporären mechan. Fixierung, Befestigungslaschen



<b>Fertigecken für die sichere Detailausbildung bei TPO und PVC Abdichtungsbahnen</b>				
HS518	Innenecke TPO	25 Stück pro Kart.	Kantenl. 100 mm	
HS519	Außenecke TPO	25 Stück pro Kart.	Kantenl. 100 mm	
HS518G	Innenecke TPO groß / Sonder	25 Stück pro Kart	Kantenl. 130 mm	
HS519G	Außenecke TPO groß / Sonder	25 Stück pro Kart	Kantenl. 130 mm	
HS518A	Innenecke TPO RAL7016 anthrazit	25 Stück pro Kart	Kantenl. 100 mm	
HS519A	Außenecke TPO RAL7016 anthrazit	25 Stück pro Kart	Kantenl. 100 mm	
HS015	Innenecke PVC	25 Stück pro Kart.	Kantenl. 100 mm	
HS016	Außenecke PVC	25 Stück pro Kart.	Kantenl. 100 mm	
HS015G	Innenecke PVC groß / Sonder	25 Stück pro Kart	Kantenl. 130 mm	
HS016G	Außenecke PVC groß / Sonder	25 Stück pro Kart	Kantenl. 130 mm	
HS005	Innenecke PVC RAL7015 schieferg.	25 Stück pro Kart	Kantenl. 100 mm	
HS020	Außenecke PVC RAL7015 schieferg	25 Stück pro Kart	Kantenl. 100 mm	

Fertigecken aus TPO-PP und PVC dienen zur schnellen, einfachen und sicheren Ausführung der Eckausbildungen bei Kunststoffabdichtungen. Im Vergleich zur handwerklich hergestellten Ecke (Quetschfalte) bieten sie den Vorteil der dünneren Ausbildung (nur eine Lage), einer gleichbleibenden einheitlichen Optik und der Kontrollierbarkeit der Naht.

**Kombinationsmöglichkeiten mit anderen Produkten:**

TPO und PVC Dichtungsbahnen, Steildachbahnen



<b>Wärmedämmung auf Anfrage zu Systemaufbauten</b>	
PUR MV und ALU, EPS25, EPS30, EPS plus, Vakuumdämmung, etc. – auf Anfrage / Planung	



<b>Vermiroof Gefälleschüttung zur Gefällebildung und Ausgleich bei Unebenheiten</b>				
VE001	Vermiroof Glimmerminereal mit Bit.	16 kg - 100l / Sack	28 Sack/Palette	

Vermiroof besteht aus Vermiculitekörnern (expandiertes Vermiculite, anorganisches Glimmermineral), die im Wärmeverfahren mit Spezialbitumen umhüllt werden. Dieses Material wurde speziell für Flachdachsanierung und Gefälledämmung entwickelt. Mit Vermiroof lassen sich alle Unebenheiten problemlos ausgleichen. Mulden und Durchbiegungen der Dachkonstruktion werden egalisiert, Wasserlachen werden in Zukunft vermieden. Bilden von Kehlen, Dachanschlüsse, oder auch vollflächige Sanierung mit Gefällebildung und Ausgleich von Unebenheiten lassen sich mühelos in allen Richtungen individuell verarbeiten.

**Kombinationsmöglichkeiten mit anderen Produkten:**

Bitumen-Dachbahnen, Wärmedämmung

Einfassung Kunststoff-Dachbahn

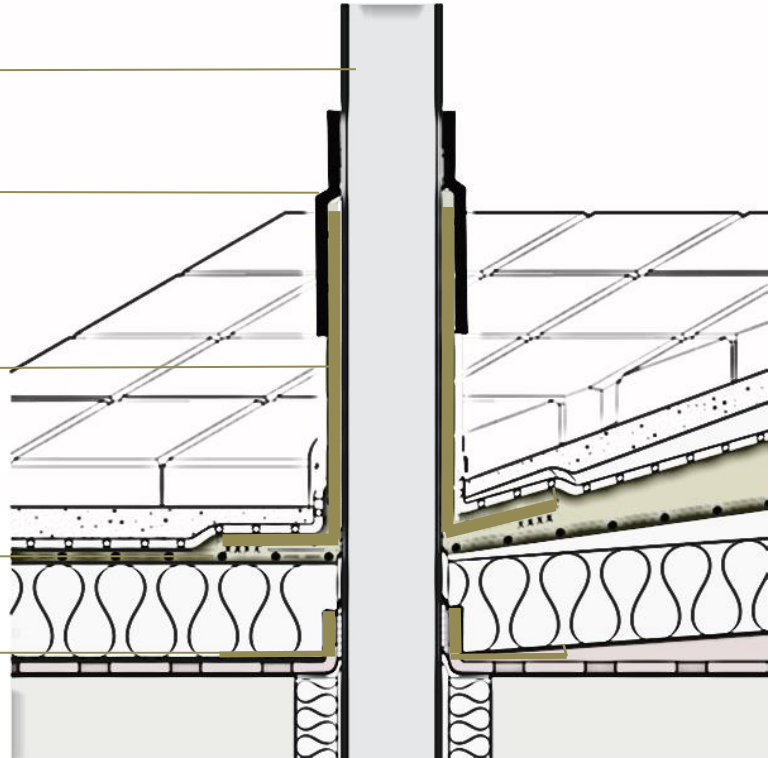
Rohr / Absturzsicherung etc.

**SUCOfitting Schrumpfschlauch**



**Einfassung TPO / PVC**


verschweißt mit  
**SUCOflex Dachabdichtung**

**RGD Flachdachmanschette**  
zum Dampfsperranschluss



Silikonfugen bei Einfassungen müssen jährlich kontrolliert werden und regelmäßig erneuert werden. Mit Schrumpfschläuchen ist der Übergang vom Bauteil zur Einfassung ein Dachleben lang dicht. Offene Schrumpfschläuche können sogar dann angewendet werden, wenn Du von oben nicht Einfahren kannst. Die Lösung für Zugstangen oder Geländersteher.



Einfassungen für den Anschluss an TPO, PVC Abdichtungsbahnen				
	TPO-PP	TPO-PE	PVC	
 Einfassung D10 IØ10/AØ16 mm – 40 Stk/K.	KA911	PE Einfassung auf Bestellung schweißbar auf PE-Abdichtungsbahnen	KA921	
Einfassung D20 IØ20/AØ26 mm – 35 Stk/K.	KA912		KA922	
Einfassung D20 dunkelgrau	KA912A		KA920	
Einfassung D30 IØ30/AØ36 mm – 30 Stk/K.	KA913		KA923	
Einfassung D50 IØ50/AØ56 mm – 20 Stk/K.	KA915		KA925	
Einfassung D50 dunkelgrau	KA915A		KA925A	
 Einfassung 80 IØ 82 mm	HS512		HS028	
Einfassung 110 IØ 112 mm	HS515		HS031	
Einfassung 130 IØ 132 mm	HS516		HS032	
Einfassung 150 IØ 152 mm	HS517		HS033	
Einfassung 80/110/130/150 dunkelgrau	HS5...		HS0...	

Einfassungen Sonderformteile				
 AM100	Einfassung offen/geschlossen TPO	eckig oder rund	Preis gilt bis 60 mm	
AM101	Einfassung offen/geschlossen PVC	eckig oder rund	Preis gilt bis 60 mm	
AM10..	Einfassung offen/geschlossen	eckig oder rund	Für DM 80-200 mm	

Einfassungen für Rohre, Dunstrohre, Anschlagpunkte, Blitzschutzdrähte, Steher oder anderen Dachdurchdringungen dienen zum sicheren Abschluss der Flächenabdichtung. Die Höhe der Einfassung beträgt ca. 30 cm und kann gekürzt werden. TPO-PP und PVC Abdichtungen können mit den Kunststoffformteilen direkt mit Heißluft verschweißt werden. Einfassungen können nach Maß in offener (oder geschlossener Form) hergestellt werden. Dies ist die optimale Möglichkeit um Geländerstützen, Zugstangen, Maschinenaufleger auch nachträglich dicht einzufassen.

**Kombinationsmöglichkeiten mit anderen Produkten:**

TPO und PVC Dichtungsbahnen, Bitumenabdichtungen, SUCOfitting Schrumpfschläuche

SUCOfitting Schrumpfschläuche mit innenseitiger Klebebeschichtung				
 HS224	SUCOfitting 16/6 zu Einf. D10	AusgangsØ 16 mm	SchrumpfØ 6 mm	
HS238	SUCOfitting 22/6 zu Einf. D10	AusgangsØ 22 mm	SchrumpfØ 6 mm	
HS232	SUCOfitting 28/6 zu Einf. D20	AusgangsØ 28 mm	SchrumpfØ 6 mm	
HS225	SUCOfitting 33/8 zu Einf. D20	AusgangsØ 33 mm	SchrumpfØ 8 mm	
HS227	SUCOfitting 40/12 zu Einf. D30	AusgangsØ 40 mm	SchrumpfØ 12mm	
HS226	SUCOfitting 55/16 zu Einf. D40	AusgangsØ 55 mm	SchrumpfØ 16mm	
HS239	SUCOfitting 65/19 zu Einf. D50	AusgangsØ 65 mm	SchrumpfØ 19mm	
HS228	SUCOfitting 75/22	AusgangsØ 75 mm	SchrumpfØ 22mm	
HS229	SUCOfitting 95/25 zu Einf. 80	AusgangsØ 95 mm	SchrumpfØ 25mm	
HS233	SUCOfitting 115/34 zu Einf. 110	AusgangsØ 115 mm	SchrumpfØ 34mm	
HS230	SUCOfitting 140/42 zu Einf. 130	AusgangsØ 140 mm	SchrumpfØ 42mm	
 HS236	SUCOfitting 180/58 zu Einf. 150	AusgangsØ 180 mm	SchrumpfØ 58mm	
HS237	SUCOfitting 235/67	AusgangsØ 235 mm	SchrumpfØ 67mm	
HS240	SUCOfitting OFFEN 36/10 15 cm	AusgangsØ 36 mm	SchrumpfØ 10mm	
HS243	SUCOfitting OFFEN 60/18 20 cm	Ausgangs Ø 60 mm	SchrumpfØ 18mm	
HS241	SUCOfitting OFFEN 100/30 20 cm	AusgangsØ 100 mm	SchrumpfØ 30mm	
HS244	SUCOfitting OFFEN 140/36 20 cm	AusgangsØ 140 mm	SchrumpfØ 36mm	
HS242	SUCOfitting OFFEN 185/55 30 cm	AusgangsØ 185 mm	SchrumpfØ 55mm	

SUCOfitting Schrumpfschläuche sind wärmeschrumpfende Schläuche mit innenseitiger Klebebeschichtung zum sicheren Dichtabschluss bei Dachdurchdringungen - passend zu Einfassungen. Offene, beziehungsweise mit Klammern verschließbare Schrumpfschläuche bieten die Möglichkeit auch an jenen Stellen einen dauerhaften und wartungslosen Abschluss zu machen, bei dem Standard-Schrumpfschläuche nicht von oben eingefädelt werden können. Die Schrumpfschläuche können direkt mittels Flämmer oder Heißluftföhn geschrumpft werden.

**Kombinationsmöglichkeiten mit anderen Produkten:**

Einfassungen, Anschlagpunkte, Stützen

Steildach / Flachdach – Unterdach + Dachabdichtung mit Hinterlüftung

Auflast (Kies, Gründach) oder ohne Auflast

**SUCOflex Dachabdichtung**

Holzwerkstoffplatte

Konterlattung / Hinterlüftung  
mit **Dichtungsband**

**SUCOtecto Unterdach**

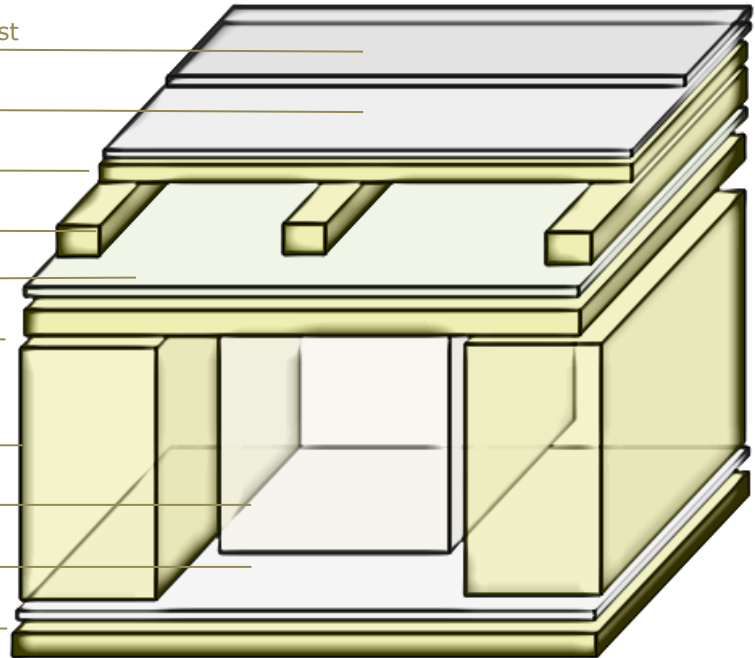
Holzwerkstoff diffusionsoffen

Tragkonstruktion

Dämmung

diffusionshemmende Schicht

Innenausbau



Systemkombination Gully / Aufstockelemente

**Kieskorb**

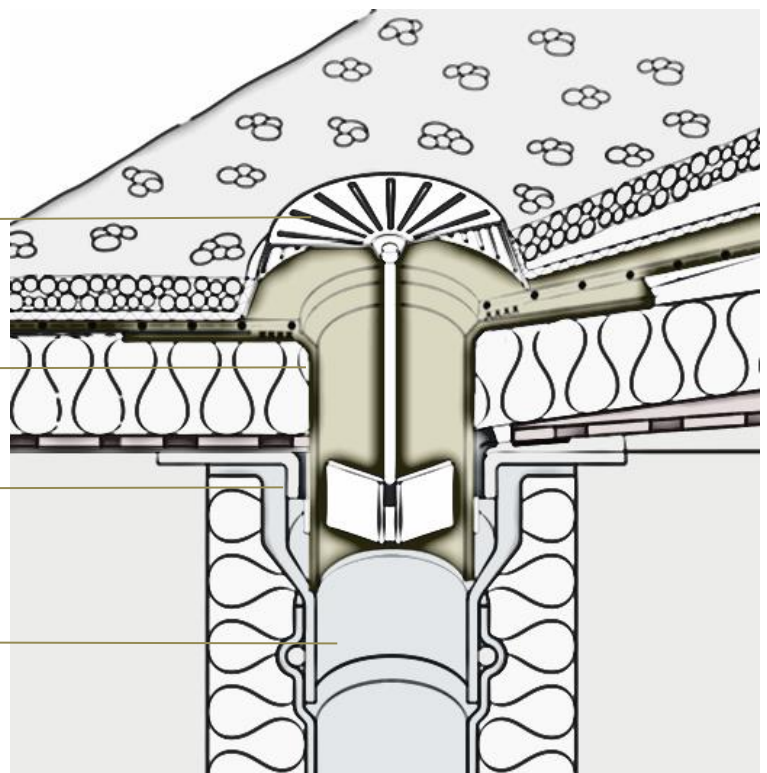
**Ablauf TPO / PVC**

für Anschweißen an Dachbahn

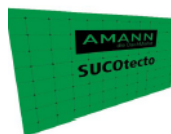
eventuell Rohrmanschettenheizung

**RSG-Dichtung / Lippendichtung**

**Gully Bitumen** (Trendy / Compact)  
Grundelement Dampfsperreanschluss



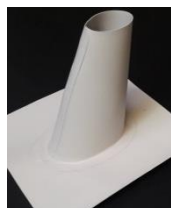
\*für die gängigen alten und neuen  
Gullys sind Aufstockelemente  
(Ablauf + Dichtung) im Sortiment



Unterdachbahn erhöht regensicher				
HS538	SUCOtecto 0,8 diffusionsoff., leicht	Konfektion n. Maß	bis max 20x20 m	
HS539	SUCOtecto 1,4 diffusionsoff., stark	Konfektion n. Maß	bis max 20x20 m	
HS530	Aufzählung Sonderform	Trapez, Dreieck	Verschnitt mit Verr.	
HS53..	SUCOtecto in Rollen 3m breit	Länge nach Wunsch	Preisreduktion	



Unterdachbahn vollflächig selbstklebend, erhöht regensicher			
HS540	SUCOtecto 1,4 SK selbstklebend	Rolle 1,5 x 30,0 m	Klebefläche 1,4 m



Zubehör zu SUCOtecto Unterdachbahn				
HS521	SUCO Unterdach Anschlussstreifen TPO	0,33 m x 30,0 m	10,0 m <sup>2</sup> / Rolle	
HS520	SUCO Unterdach Anschlussstreifen TPO	0,50 m x 30,0 m	15,0 m <sup>2</sup> / Rolle	
HS528	Einfassung geneigtes Dach	10°-30° Dachneig.	80-110 mm konisch	
HS526	Einfassung geneigtes Dach	10°-30° Dachneig.	130-160 mm konisch	
HS5...	Einfassung flaches Dach	0°-5° Dachneigung.	Ø 80, 110, 130	
LK006	PE-Butyl 150 mm Anschluss SK	15 m/Rolle	8 Rollen / Karton	
LK004	PE-Butyl 75 mm Anschluss SK	15 m/Rolle	8 Rollen / Karton	
LK003	Acryl Klebeband 50 mm beids.	50 m/Rolle	5 Rollen / Karton	
HS018-2	Nagel-Dichtungs. 70 x 3 mm	Rolle à 30,0 m	12 Rollen / Karton	
HS018	Nagel-Dichtungs. 70 x 4 mm	Rolle à 20,0 m	4 Rollen / Karton	



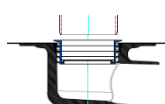
Die Steildachbahnen erfüllen die Anforderungen, welche an ein modernes Unterdach gestellt werden. Sie werden in Großplanen nach Maßangabe gefertigt und kurzfristig geliefert, damit schnell ein dichtes Unterdach, das als Notdach zur Verfügung steht. Die SUCOtecto 0,8 gilt erst ab 15° Neigung als erhöht regensicher, da sie mit 220 g/m<sup>2</sup> besonders leicht ist. Die SUCOtecto 1,4 mm ist die STARKE Bahn für höchste Beanspruchung und natürlich erhöhte Regensicherheit in allen Lagen. Die SUCOtecto 1,4 Unterdach ist auch vollflächig selbstklebend erhältlich. Damit kann die Unterdachbahn einfach auf den Untergrund geklebt werden und somit ist das Unterdach vor Windangriff sofort geschützt. Die Bahnen sind untereinander in komplett verschweißbar – auch mit Flachdachbahnen TPO.

**Kombinationsmöglichkeiten mit anderen Produkten:**

SUCOflex TPO Flachdachbahnen, RGD Flachdachmanschette, Formteile TPO (Flachdachbahnen)



SITA Dachgully und Balkongully senkrecht und abgewinkelt zur 2-etagigen Entwässerung				
			Schraubflansch	Bitumen
Balkongully Compact 50 abgewinkelt			BS400	BS404
Balkongully Compact 70 abgewinkelt			BS401	BS405
Dachgully Trendy 100 abgewinkelt			BS307	BS307B
Dachgully Trendy 100 senkrecht			BS301	BS301B
		TPO	PVC	Bitumen
Aufstockelement Dachgully Trendy (Ablauf 125 + RSG-Dichtung 125 mm)	HS125+ KA317		U052+ KA317	KA023+ KA317
Aufstockelement Balkongully Compact (Ablauf 75 + Lippendichtung 75 mm)	HS075+ KA299		U042+ KA299	KA020+ KA299



Rohrmanschettenheizung für Abläufe und Gully			
BS114	Rohrmanschettenheizung	230 V / 10 W	für alle DM



Retention / Wasseranstau für Abläufe und Gully			
199001	SitaCompact Anstaurung	20 – 118mm Höhe	kürzbar m Dichtung
409204	SitaRetention Twist (zu Trendy)	Individuelle Höhe k.	Mit Einstellschieber

Dach- und Balkongullys dienen zur 2-etagigen Entwässerung gem. ÖNorm B 3691. Der Gully wird an die Dampfsperre, das Aufstockelement an die Dachabdichtung angeschlossen. Horizontale Rohrleitungen dürfen dabei nicht in der Dämmung des Warmdaches geführt werden. Die Gullys sind auch beheizbar lieferbar, oder in etlichen weiteren Arten/Varianten - ob senkrecht oder abgewinkelt. Die Rohrmanschettenheizung kann an Gullys, Abläufe oder Rohrführungen montiert werden. Sie hat ein integriertes PTC-Heizelement zur Beheizung von Entwässerungselementen als Sicherheitsheizung. Es wird kein Trafo benötigt. Ein direkter Stromanschluss ist möglich.

**Kombinationsmöglichkeiten mit anderen Produkten:**

Dachwasserabläufe, RSG-Dichtungen, Lippendichtungen

Dachwasserablauf senkrecht 2-teilig

**Kieskorb**

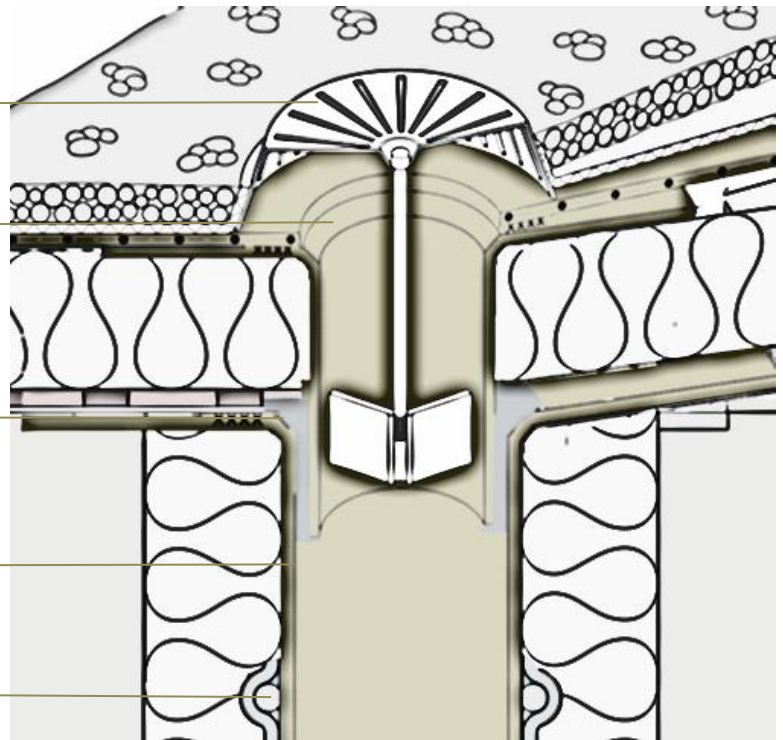
**Ablauf TPO / PVC**  
für Anschweißen an Dachbahn

evt. Rohrmanschettenheizung

**RSG-Dichtung / Lippendichtung**

**Ablauf Bitumen**  
Anschluss an Bitumendampfsperrbahn

rückstausicher in Rohrleitung



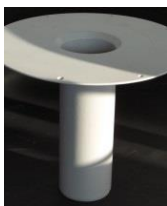
Bei Sanierungen ist es wichtig, dass auch die alten Gullys weiterhin funktionieren. Es ist besonders darauf zu achten, dass neue Aufstockelemente rückstausicher an diesen angeschlossen werden. Hier beraten wir Dich gerne: Für fast alle neuen und auch alten Bestandsgullys können wir Dir eine Lösung mit unseren Abläufen und vielen Dichtungen zum sicheren Aufstocken / Anschließen bieten.



<b>Kieskörbe für Abläufe und Speier</b>				
U200	Kieskorb für Abläufe	Ø 50 - Ø 160 mm	100 Stk/Karton	
U201	Kieskorb für Speier kl. bis 75 mm	Ø 50 - Ø 75 mm		
U202	Kieskorb für Speier gr. bis 110 mm	Ø 90 - Ø 110 mm		

Kieskörbe für Abläufe / Speier passen universell in alle Größe und verhindern das grobe Verschmutzen der Rohrleitungen und Versickerungen.

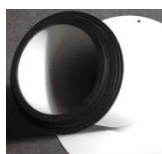
**Kombinationsmöglichkeiten mit anderen Produkten:**  
Dachwasserabläufe, Speier



<b>Dachwasserabläufe zur einfachen Entwässerung (1-etagig oder 2-etagig mit Dichtung)</b>				
	TPO-PP	TPO-PE	PVC	
Ablauf 50 AussenØ50 mm - 80 St/Karton	HS050	PE auf Bestellung (schweißbar auf PE Bahnen)	U039	
Ablauf 56 AussenØ56 mm - 80 St/Karton	HS056		U040	
Ablauf 75 Ø75 mm (NennØ70) - 60 St/K	HS075		U042	
Ablauf 90 AussenØ90 mm - 40 St/Karton	HS090		U043	
Ablauf 95 AussenØ95 mm - 40 St/Karton	HS095		U044	
Ablauf 110 Ø110 mm (NennØ100) - 40St/K	HS110		U045	
Ablauf 125 AussenØ125 mm - 36 St/Karton	HS125		U052	
Ablauf 160 Ø160 mm (NennØ150) - 32 St/K	HS160		U054	
Anstaurung auf Ablauf (als Notüberlauf senkr)	U095	U095	U095	
Rohr-Verlängerung bis 470 mm für Ablauf			KAROHR	

Die Dachentwässerungselemente entwässern einfach und wirkungsvoll die Dachflächen. Kann ohne Stoß/Dichtung durch das Dachschichtenpaket direkt in die Ablaufleitung geführt werden oder als Aufstocker bei 2-etagigen Entwässerungen für Dachgullys verwendet werden. Pro Fläche müssen mindestens zwei Entwässerungselemente angeordnet werden. TPO-PP und PVC Abdichtungen können mit den Kunststoffformteilen direkt mit Heißluft verschweißt werden. Es wird auch eine Berechnung der notwendigen Anzahl/Größe durchgeführt.

**Kombinationsmöglichkeiten mit anderen Produkten:**  
RGD Flachdachmanschette, RSG-Dichtungen, als Aufstockelement bei Dachgullys, Lippendichtungen



<b>Lippendichtungen und Sanierungsscheibe für Aufstockungen und Sanierungen</b>				
KA298	Lippendichtung 50 mm	auf DN 50 pass.	DM 75 mm	
KA299	Lippendichtung 75 mm	auf DN 75 pass.	DM 95 mm	
KA300	Lippendichtung 95 mm klein	auf DN 95 pass.	DM 105 - 115 mm	
KA301	Lippendichtung 95 mm groß	auf DN 95 pass.	DM 110 mm	
KA305	Gleitring 125 mm	auf DN 125 pass.	DM 130 mm	
KA302	Lippendichtung 125 mm	auf DN 125 pass.	DM 135-160 mm	
KA303	Lippendichtung 160 mm	auf DN 160 pass.	DM 170 - 210 mm	
KA306	Sanierungsanschlusselement	zu Ablauf 125 pass.	alle > 125 mm	



<b>RSG Dichtungen rückstausichere Premium-Dichtung für höchste Anforderungen</b>				
KA311	RSG 50/75 Lippendichtung	auf DN 50 passend	bis DM 75 mm	
KA316	RSG 63/90 Lippendichtung	auf DN 60/63 pass.	bis DM 90 mm	
KA312	RSG 75/100 Lippendichtung	auf DN 70/75 pass.	bis DM 100 mm	
KA318	RSG 90/110 Lippendichtung	auf DN 95 pass.	bis DM 110 mm	
KA313	RSG 95/111 Lippendichtung	auf DN 95 pass.	bis DM 110 mm	
KA314	RSG 110/125 Lippendichtung	auf DN 100/110	bis DM 125 mm	
KA317	RSG 125/155 Lippendichtung	auf DN 125 pass.	bis DM 160 mm	
KA315	RSG 160/196 Lippendichtung	auf DN 150/160 p	bis DM 200 mm	

Lippendichtungen dienen zum rückstausicheren Anschluss bei Aufstockungen und Sanierungen mit Abläufen. RSG Dichtungen dienen zum rückstausicheren Anschluss bei Aufstockungen und Sanierungen mit Abläufen und gewähren eine absolut rückstausichere Ausführung.

**Kombinationsmöglichkeiten mit anderen Produkten:**  
Dachwasserabläufe, Gully (Lippe 75 als Aufstockung für Sita Compact, Gleitring 125 für Esser oder Essmann, RSG 125 für Sita Trendy)

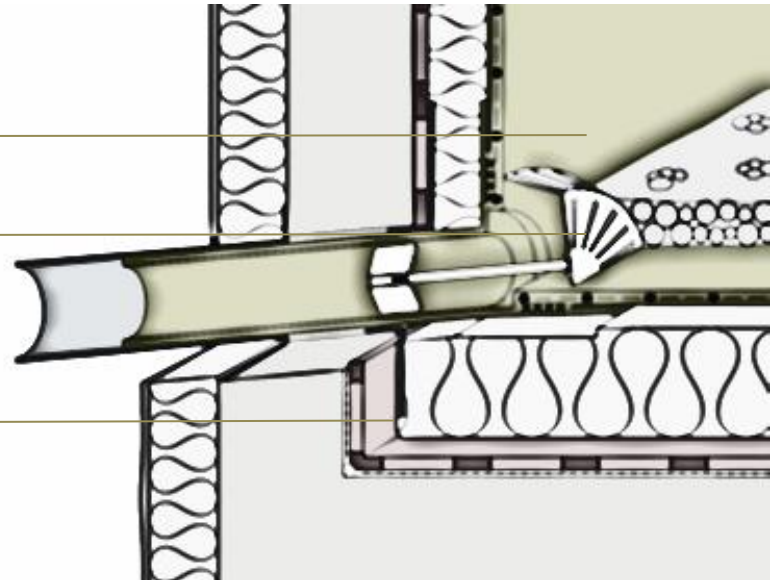
Speier mit Flachdachmanschette in gedämmter Attika

**SUCOflex** Hochzug geschnitten

**Kieskorb** für Speier

**Speier TPO / PVC**

**RGD Flachdachmanschette**



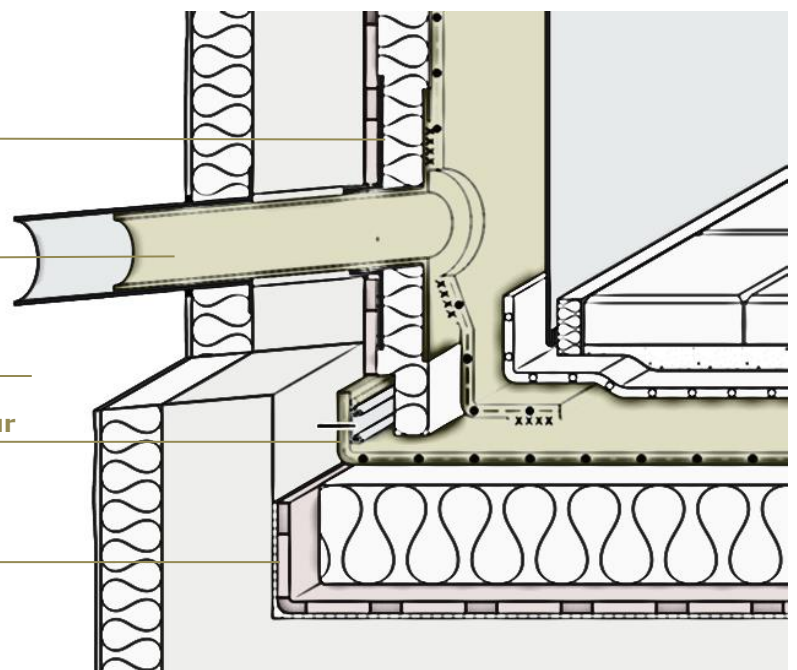
Einbau Notüberlauf in Attika

**RGD Flachdachmanschette**

**Notüberlauf TPO / PVC**

**SUCAM Befestigungsprofil + Schnur**

**Ecovap Dampfsperre**



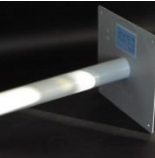




<b>Speier für Kunststoffabdichtungen zur einfachen Entwässerung über die Attika (Rohrlänge 480mm)</b>				
	TPO-PP	TPO-PE	PVC	
 Speier 50 AussenØ 50 mm – 68 Stk/Karton	HS550	PE auf Bestellung (schweißbar auf PE)	U055	
 Speier 63 AussenØ 63 mm – 60 Stk/Karton	HS563		U046	
 Speier 75 Ø75 mm (NennØ70) – 56 Stk/K	HS575		U047	
Speier 75 – mit Rohrlänge 700 mm	HS5757		U0477	
Speier 90 AussenØ 90 mm – 56 Stk/Karton	HS590		U048	
Speier 110 Ø110 mm (NennØ100) – 40 St/K	HS591		U050	
Speier 110 – mit Rohrlänge 700 mm	HS5917		U0507	
Rohr-Verlängerung bis 700 mm für Speier	KAROHR		KAROHR	
Rohr-Verlängerung bis 900 mm für Speier	KAROHR		KAROHR	
Rohr-Verlängerung bis 1400 mm für Speier	KAROHR		KAROHR	
Speier Rechteck auf Bestellung TPO / PVC Anstaurung auf Speier bis 50 mm Höhe (als Notüberlauf nutzbar)	U094	U094	U094	

Speier / Ausspeier für eine einfache Entwässerung der Dachfläche über die Attika. Horizontale Entwässerung vom Flachdach durch den Dachrand (Attika). Weiterführender Anschluss an ein Rohrsystem zur Wasserableitung oder Freistrahlf. Abhängig von der Einbausituation ist auf eine entsprechende Rückstausicherheit bzw. auf eine freie Entwässerung auf schadlos überflutbare Grundstücksflächen zu achten.

**Kombinationsmöglichkeiten mit anderen Produkten:**


Kieskorb für Speier, RGD Flachdachmanschette

<b>Notüberläufe für Kunststoffabdichtungen zur einfachen Entwässerung über die Attika</b>				
	TPO-PP	TPO-PE	PVC	
 Notüberlauf 63 AussenØ63 mm – 40 Stk/K.	HS564	PE auf Bestellung (schweißbar auf PE)	U049	
 Notüberlauf 75 AussenØ75 mm – 40 Stk/K.	HS565		U056	
 Notüberlauf 110 AussenØ110 – 36 Stk/K.	HS566		U057	
Rohr-Verlängerung bis 700 mm für Notüberl.	KAROHR		KAROHR	
Rohr-Verlängerung bis 900 mm für Notüberl.	KAROHR		KAROHR	
Rohr-Verlängerung bis 1400 mm für Notüberl.	KAROHR		KAROHR	
Rechteck-Notüberlauf 80x180, 300 lang	KA421		KA401	
Rechteck-Notüberlauf 80x180, 600 lang	KA425		KA405	
Rechteck-Notüberlauf 100x300, 300 lang	KA422		KA402	
Rechteck-Notüberlauf 100x300, 600 lang	KA426		KA406	
Rechteck-Notüberlauf 100x500, 300 lang	KA423	KA403		
Rechteck-Notüberlauf 100x500, 600 lang	KA427	KA407		
Rechteck-Notüberlauf 100x750, 300 lang	KA428	KA408		
Rechteck-Notüberlauf 100x1000, 300 lang	KA443	KA..		
Sondergrößen: Maß auf Wunsch möglich				

Notüberlaufspeier entwässern im Notfall über die Fassade. Neben den standardmäßig runden Notüberläufen gibt es rechteckige Formen, welche ein Vielfaches der Wassermenge ableiten können und zur Bewältigung der Wassermassen im Normalfall auch notwendig sind. Die Notüberläufe in Rechteckform sind in Standardbreiten, aber auch in jeder beliebigen Breite lieferbar. Die Berechnung wird durchgeführt.

**Kombinationsmöglichkeiten mit anderen Produkten:**

Kieskorb für Speier, RGD Flachdachmanschette

<b>Rollring / O-Ring für Speier gegen hochlaufen/hochziehen von Wasser an der Außenseite</b>			
	Rollring / O-Ring DM 50 mm – 110 mm Für Speier, Notüberläufe rund	Aus Gummi	Außen auf Speier / Notüberlauf Produkt Info Folgt

Ring zum Aufrollen auf Speier (Außenseite) zur Verhinderung/Reduktion der Wasserwanderung nach oben/Richtung Fassade.

**Kombinationsmöglichkeiten mit anderen Produkten:**

Speier, Notüberläufe

Anschluss Bitumenformteil zur Entwässerung

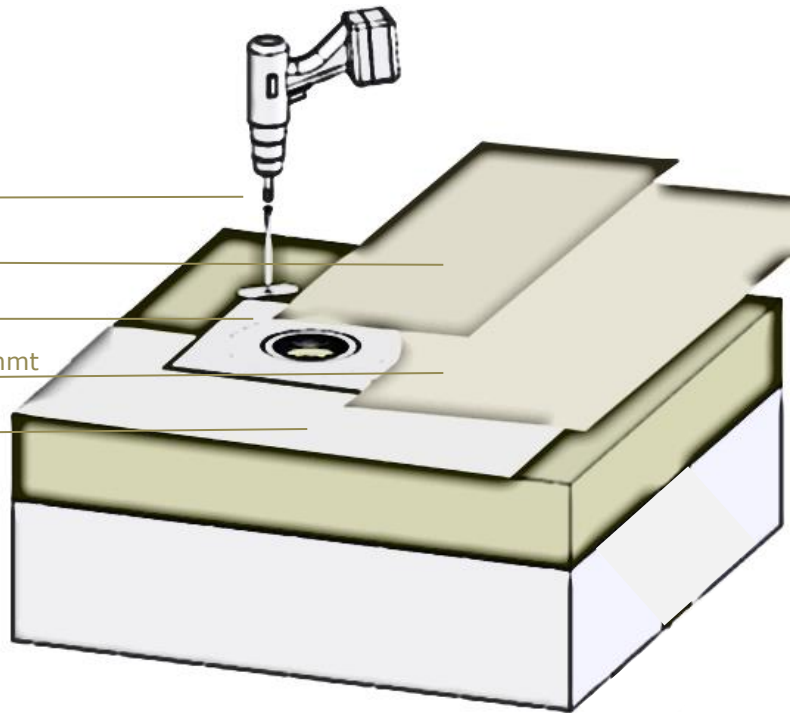
Fixierung Gully / Ablauf im Untergrund

2. Lage bis zu Einlaufrohr geflämmt

**Bitumenablauf**

1. Lage rückversetzt auf Flansch geflämmt

Bitumenlage unterhalb Ablauf/Gully  
dicht mit Bitumenflansch verbunden



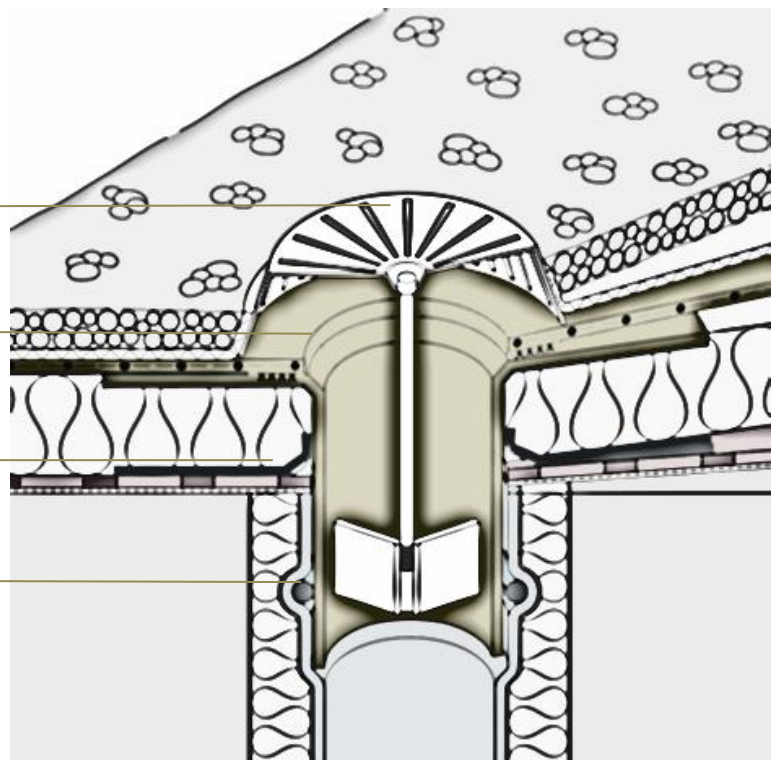
Ablauf mit Flachdachmanschette für Dampfsperranschluss

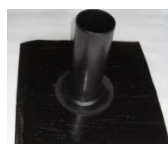
**Kieskorb**

**Ablauf** (TPO / PVC / Bitumen)  
zum Anschluss an Abdichtung

**RGD Flachdachmanschette**  
zum Dampfsperranschluss

Ablauf Rückstausicher in Rohrleitung





Einfassungen für den Anschluss an Bitumen Abdichtungsbahnen				
		beschiefert	Bitumen	
Einfassung D10 IØ10/AØ16 mm – 60 Stk/K		KA931S	KA931	
Einfassung D20 IØ20/AØ26 mm – 60 Stk/K		KA932S	KA932	
Einfassung D30 IØ30/AØ36 mm – 60 Stk/K		KA933S	KA933	
Einfassung D50 IØ50/AØ56 mm – 60 Stk/K		KA935S	KA935	
Einfassung 80 IØ 82 mm – 24 Stk/Karton			KA221	
Einfassung 110 IØ 117 mm – 24 Stk/Karton			KA223	
Einfassung 130 IØ 132 mm – 24 Stk/Karton			KA225	
Einfassung 150 IØ 152 mm – 20 Stk/Karton			KA224	

Einfassungen für Rohre, Dunstrohre, Anschlagpunkte, Blitzschutzdrähte, Steher oder anderen Dachdurchdringungen dienen zum sicheren Abschluss der Flächenabdichtung. Die Höhe der Einfassung beträgt ca. 30 cm und kann gekürzt werden. Bitumenabdichtungen werden mit dem werkseitig aufkaschierten Polymerbitumenflansch homogen angeschlossen. Flüssigkunststoffe oder Ähnliches sind nicht notwendig.

**Kombinationsmöglichkeiten mit anderen Produkten:**

Bitumenabdichtungen, SUCOfitting Schrumpfschläuche^

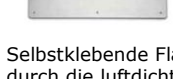
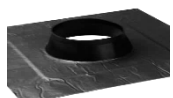


Dachwasserabläufe zur einfachen Entwässerung bei Bitumenbahnen				
			Bitumen	
Ablauf 50 AussenØ 50 mm – 32 Stk/Karton			KA026	
Ablauf 56 AussenØ 56 mm – 32 Stk/Karton			KA018	
Ablauf 75 Ø75 mm (NennØ70) – 32 Stk/K			KA020	
Ablauf 90 AussenØ90 mm – 24 Stk/Karton			KA090	
Ablauf 95 AussenØ95 mm – 24 Stk/Karton			KA021	
Ablauf 110 Ø110 mm (NennØ100) – 24 St/K			KA022	
Ablauf 125 AussenØ125 mm – 24 St/K			KA023	
Ablauf 160 AussenØ160 mm – 20 St/K			KA024	
Anstaurung für Notüberlauf senkrecht			U095	
Rohr-Verlängerung bis 470 mm für Ablauf			KAROHR	

Die Dachentwässerungselemente entwässern einfach und wirkungsvoll die Dachflächen. Kann ohne Stoß/Dichtung durch das Dachschichtenpaket direkt in die Ablaufleitung geführt werden oder als Aufstocker bei 2-etagigen Entwässerungen für Dachgully verwendet werden. Pro Fläche müssen mindestens zwei Entwässerungselemente angeordnet werden. Bitumenabdichtungen werden mit dem werkseitig aufkaschierten Polymer-bitumenflansch homogen angeschlossen. Es wird auch eine Dimensionierung/Berechnung der notwendigen Anzahl/Größe durchgeführt.

**Kombinationsmöglichkeiten mit anderen Produkten:**

RGD-Flachdachmanschette, RSG-Dichtungen, als Aufstockelement bei Dachgully, Lippendichtungen



Flachdachmanschetten für den sicheren Anschluss an die diffusionshemmende Schicht				
ED020	Flachdachmanschette RGD 20	Alu-Butyl Klebefl.	DM 15-22 mm	
ED030	Flachdachmanschette RGD 30	Alu-Butyl Klebefl.	DM 25-30 mm	
ED050	Flachdachmanschette RGD 50	Alu-Butyl Klebefl.	DM 50-75 mm	
ED075	Flachdachmanschette RGD 75	Alu-Butyl Klebefl.	DM 75-90 mm	
ED110	Flachdachmanschette RGD 110	Alu-Butyl Klebefl.	DM 100-110 mm	
ED125	Flachdachmanschette RGD 125	Alu-Butyl Klebefl.	DM 125-135 mm	
ED150	Flachdachmanschette RGD 150	Alu-Butyl Klebefl.	DM 150-165 mm	
ED1030	Flachdachmanschette RGD 100x300	Alu-Butyl Klebefl.	Rechteck 100x300	
KA447	Dampfsperrplatte Rechteck 100x300	Kunstst. +Dichtung	100x300 + weitere	

Selbstklebende Flachdachmanschetten aus Alu-Butyl mit einer flexiblen Dichttülle aus EPDM dienen zur Abdichtung von Durchdringungen durch die luftdichte Ebene, z.B. Dampfsperren aus Kunststoff und Bitumen, Unterdächern (wenn verklebt), Holzfaser und Holzwerkstoff.

**Kombinationsmöglichkeiten mit anderen Produkten:**

Ecovap Dampfsperre, Unterdachbahnen, Dampfbremsen, Dachwasserabläufe, Speier, Anschlagpunkte, Stützen

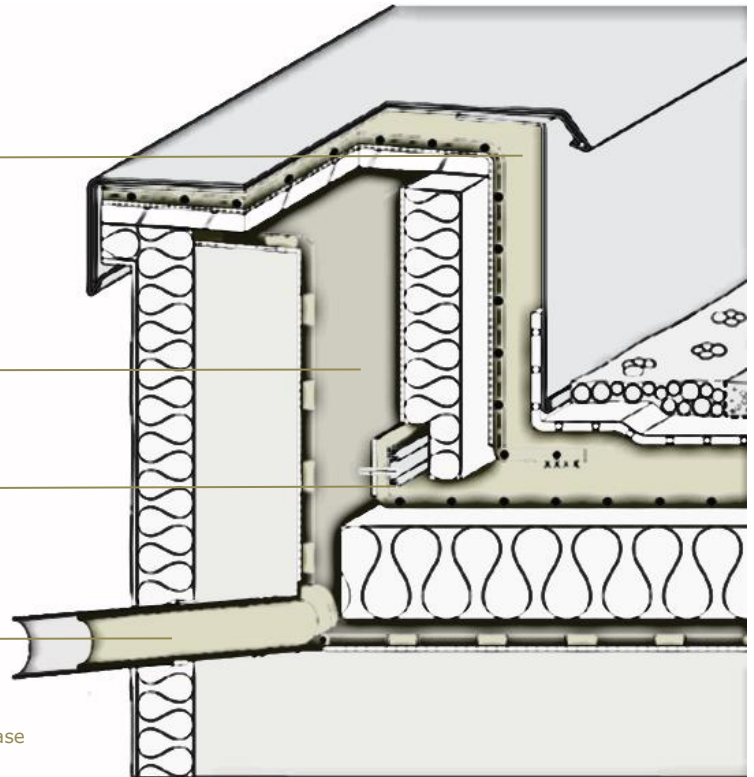
Speier Bitumen zur Bauphasenentwässerung und Notentwässerung auf Dampfsperreebene

**SUCOflex** bis Außenkante Attika gezogen

Hochzug Bitumen-Dampfsperre 5 mm  
(Notdach bis Außenkante Attika)

**Randschiene SUCAM + Rundschnur**

**Speier Bitumen**  
auf Dampfsperreebene



Nachdem die Dampfsperrentwässerung als geregelte Baustellenentwässerung im Zuge der Bauphase gedient hat, erfüllt diese dann im weiteren Schritt die Zusatzmaßnahme. Nach der Bauphase sollte ein leichtes Dämmen der Entwässerungsöffnung mit Dämmwolle zur Unterbindung von Luftströmungen gemacht werden. Der Speier kann nach der Bauphase gekürzt und mit Insektenschutzgitter geschützt werden.

Die Einhaltung der Schichtdicke bei Flüssigabdichtung kann schwer nachgewiesen werden. Einzig im noch nicht durchgehärteten Zustand kann dies mittels Lehren arbeitsbegleitend kontrolliert werden. In der Praxis hat sich, zur Einhaltung der in K3 geforderten Mindestschichtdicke von 2,4 mm, bewährt den Auftrag in drei Schichten durchzuführen und damit die notwendige Stärke zu erreichen.



<b>Speier mit Bitumenflansch zur einfachen Entwässerung über die Attika (Rohrlänge 480 mm)</b>			
			Bitumen
Speier 50 AussenØ50 mm - 40 Stk/Karton			KA027
Speier 63 AussenØ63 mm - 40 Stk/Karton			KA030
Speier 75 Ø75 mm (NennØ70) - 40 Stk/K			KA031
Speier 75 - Rohrlänge 700 mm			KA0317
Speier 90 AussenØ90 mm - 40 Stk/Karton			KA032
Speier 110 Ø110 mm (NennØ100) - 40 St/K			KA033
Speier 110 - Rohrlänge 700 mm			KA0337
Rohr-Verlängerung bis 700 mm für Speier			KAROHR
Rohr-Verlängerung bis 900 mm für Speier			KAROHR

Speier / Ausspeier für eine einfache Entwässerung der Dachfläche über die Attika. Horizontale Entwässerung vom Flachdach durch den Dachrand (Attika). Weiterführender Anschluss an ein Rohrsystem zur Wasserableitung oder Freistrah. Abhängig von der Einbausituation ist auf eine entsprechende Rückstausicherheit bzw. auf eine freie Entwässerung auf schadlos überflutbare Grundstücksflächen zu achten.

**Kombinationsmöglichkeiten mit anderen Produkten:**

Kieskorb für Speier, RGD Flachdachmanschette



<b>Notüberläufe Bitumen zur einfachen Entwässerung über die Attika</b>			
	TPO-PP		Bitumen
Notüberlauf 63 AussenØ63 mm - 40 Stk/K.			KA035
Notüberlauf 75 AussenØ75 mm - 40 Stk/K.			KA036
Notüberlauf 110 AussenØ110 - 32 Stk/K.			KA037
Rohr-Verlängerung bis 700 mm für Notüberl.			KAROHR
Rohr-Verlängerung bis 900 mm für Notüberl.			KAROHR
Rechteck-Notüberlauf 80x180, 300 lang	KA421	Anschluss Flüssigkunststoff oder Vorbehandlung + Primer	
Rechteck-Notüberlauf 80x180, 600 lang	KA425		
Rechteck-Notüberlauf 100x300, 300 lang	KA422		
Rechteck-Notüberlauf 100x300, 600 lang	KA426		
Rechteck-Notüberlauf 100x500, 300 lang	KA423		

Notüberlaufspeier entwässern im Notfall über die Fassade. Neben den standardmäßig runden Notüberläufen gibt es rechteckige Formen, welche ein Vielfaches der Wassermenge ableiten können und zur Bewältigung der Wassermassen im Normalfall auch notwendig sind. Die Notüberläufe in Rechteckform sind in Standardbreiten, aber auch in jeder beliebigen Breite lieferbar. Die Berechnung wird durchgeführt.

**Kombinationsmöglichkeiten mit anderen Produkten:**

Kieskorb für Speier, RGD Flachdachmanschette



<b>SUCOseal Flüssigkunststoff- für schwer lösbare Detailanschlüsse</b>			
FS01	SUCOseal Set komplett bestehend aus WP200 Flüssigkunststoff, PR110 und PR130 Primer, sowie TH610 Reiniger und Vlies, Scheuerpad, Kübel	Detailanschluss - Set komplett für ca. 2,5-3m <sup>2</sup> für ca. 10 lfm für 5-10 Details	9 x WP200 Flüssigk 1 x PR110 Primer 1 x PR130 Primer 1 x TH610 Reiniger 15m Vlies, Pad
FS02	SUCOseal WP200 Flüssigkunstst.	Karton 18 Beutel	Knetbeutel à 1 kg
FS03	PR110 Primer für Kunststoffbahnen	Karton à 6 Dosen	Dose à 0,25 ltr.
FS04	PR130 Primer für Metalle	Karton à 6 Dosen	Dose à 0,25 ltr.
FS05	TH610 Reiniger	Karton à 6 Flaschen	Flasche à 1 ltr.
FS06	WP Vlies 35 cm breit		Rolle 0,35 x 60 lfm.
FS07	Scheuerpad (Halter+10xVlies)		1x Halter - 10x Pad

2-Komponenten-Flüssigkunststoff im praktischen Knetbeutel für Detailanschlüsse, die nicht materialhomogen gelöst werden können. Anschlüsse und Flächen am Dach, Übergänge, komplizierte Geometrien, Balkone, Loggien, Laubgänge, bodentiefe Türanschlüsse und Fenster, Terrassen sowie in der Bauwerksabdichtung eingesetzt.

**Kombinationsmöglichkeiten mit anderen Produkten:**

Rechteck-Notüberläufe, TPO und PVC Dachbahnen, AMCO Terrassenroste

Türanschluss (barrierefrei) mit Terrassenrost

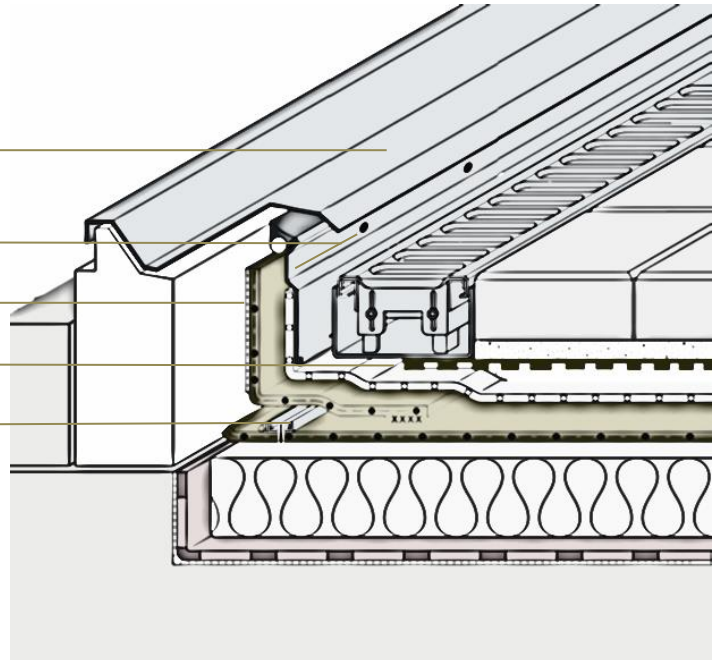
Wetterschenkel Türelement

Hochzugshöhe **SUCOflex Dachabdichtung**  
oder **SUCOflex kaschiertes Blech**

**AMCO Terrassenrost** 12 oder 20 cm

**Drainagebahn DBV 10**

**SUCAM Befestigungsprofil**



Terrassenbeläge müssen auf der Abdichtungs- und auf der Plattenebene entwässert werden. Die Entwässerung auf der Dachbahn stellst Du mit einer darüber liegenden Drainagebahn sicher. Der Gehbelag wird am einfachsten durch Einlaufroste über den Gullys entwässert. Damit kannst Du diese auch bei der jährlichen Wartung einfach reinigen.

<b>AMCO Terrassenrost vor Türen und Wandanschlüssen gem. ÖNorm B 3691</b>				
	GR002	Maschenrost 120 verzinkt	119 breit, 20 hoch	zu Rinne VZ pass.
	GR003	Rinne 120 verzinkt, geschlitzt	120 breit, 50 hoch	zu Rost VZ pass.
	GE005	Maschenrost 120 V2A Edelstahl	113 breit, 20 hoch	zu Rinne Alu pass..
	GR024	Längsstabrost 120 V2A Edelstahl	113 breit, 20 hoch	zu Rinne Alu pass..
	GR010	Rinne 120 ALU mit Stoßverbinder	120 breit, 50 hoch	mit Stoßverbinder
	GR007	Maschenrost 200 verzinkt	193 breit, 20 hoch	zu Rinne VZ / Alu
	GR008	Rinne 200 verzinkt, geschlitzt	196 breit, 50 hoch	zu Rost VZ pass.
	GE007	Maschenrost 200 V2A Edelstahl	193 breit, 20 hoch	zu Rinne Alu pass..
	GR026	Längsstabrost 200 V2A Edelstahl	193 breit, 20 hoch	zu Rinne Alu pass..
	GR009	Rinne 200 ALU mit Stoßverbinder	200 breit, 50 hoch	mit Stoßverbinder
	GR011	Rinne 200 ALU, 100 mm hoch	200 breit, 100 hoch	mit Stoßverbinder
	GR012	Endkappe zu Rinne 200 ALU	Endboden Alu	für Rinnenende
	AMT...	90° Winkel zu Rinne Alu	verfügbar	für 90° Ecke
	BS105	Aufpreis Terrassenrost nach Maß	(Standard Meter)	Aufpreis pro Schnitt
	BS104	Aufpreis Höhenverstellung	-90, -110, -150 mm	Aufpreis
	BS106	Aufpreis Höhenverst. niedrig	55-75 mm	nur bei Alu Rinnen
	GR006	Stichkanal Alu 100 mm breit	22 mm hoch	Länge 2,0 m

Die Hauptfunktion des Terrassenrostes liegt darin anfallenden Niederschlag sicher von Türen und Anschlussbereichen abzuleiten, um so mit geringeren Hochzugshöhen zu agieren. Die Entwässerung erfolgt über die geschlitzte Rinne und in weiterer Folge über die Dachfläche (z.B. mittels Drainagebahnen oder auch Stichkanälen). Ein Anschluss des Stichkanals direkt an Gullys/Abläufe ist nicht notwendig, aber möglich.

**Kombinationsmöglichkeiten mit anderen Produkten:**


Einlaufroste, Drainagebahnen, Terrassenlager

<b>Einlaufroste über Gullys und Abläufe zur Reinigung / Wartung / als Kontrollschacht</b>				
	BS761	Einlaufrost standard Lochblech V2A	200 x 200 mm	Höhe 60-90 mm
	BS760	Einlaufrost extra flach	200 x 200 mm	Höhe 35-55 mm
	BS769	Einlaufrost Gitterrost Edelstahl / Alu	200 x 200 mm	Höhe 50-75 mm
	BS766	Einlaufrost Gitterrost verzinkt	200 x 200 mm	Höhe 50-75 mm
	BS762	Aufstockung 30 für Einlaufrost	200 x 200 mm	Höhe 30 mm
	BS763	Aufstockung 60 für Einlaufrost	200 x 200 mm	Höhe 60 mm
	BS764	Aufstockung 100 für Einlaufrost	200 x 200 mm	Höhe 100 mm
	BS771	Einlaufrost standard Lochblech V2A	400 x 400 mm	Höhe 60-90 mm
	BS775	Einlaufrost Lochblech ALU	400 x 400 mm	Höhe 60-90 mm
	BS772	Aufstockung 30 für Einlaufrost	400 x 400 mm	Höhe 30 mm
	BS773	Aufstockung 60 für Einlaufrost	400 x 400 mm	Höhe 60 mm
	BS774	Aufstockung 100 für Einlaufrost	400 x 400 mm	Höhe 100 mm

Einlaufroste dienen zur Entwässerung des Gehbelages (z.B. Plattenbeläge) aber auch als Möglichkeit zur Reinigung der Entwässerungselemente. Die 400x400 mm Roste eignen sich auch für die Nutzung als Kontrollschacht beim Gründach.

**Kombinationsmöglichkeiten mit anderen Produkten:**

Dachwasserabläufe, Gully, Terrassenroste, Drainagebahnen

<b>Schneefanghalter für schräge, abgedichtete Dachflächen</b>				
	K101	AMCO Schneefanghalter 1-reihig	Edelstahl für ¾Rohr	20 Stück/Karton
	K102	AMCO Schneefanghalter 2-reihig	Edelstahl -2x¾Rohr	20 Stück/Karton

Schneefanghalter zur Sicherung gegen abrutschenden Schnee auf flach geneigten abgedichteten Dachflächen. Befestigungen bauseits.

**Kombinationsmöglichkeiten mit anderen Produkten:**

SUCOflex Dachbahn

Aufbau Dachbegrünung

Bepflanzung + Substrat

**Drainagebahn XD 20** mit Filter aufkaschiert

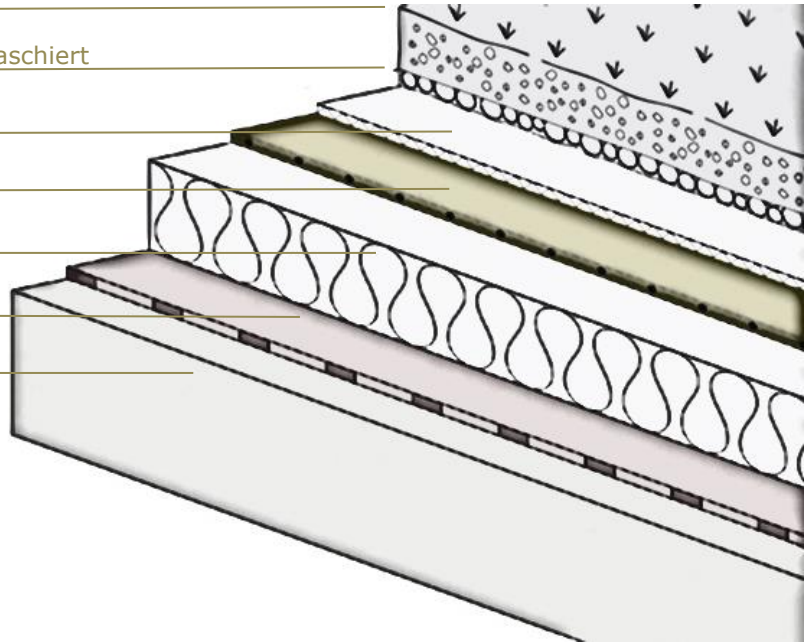
**Carbolen Vlies 500g**

**SUCOflex TB / B wurzelfest**

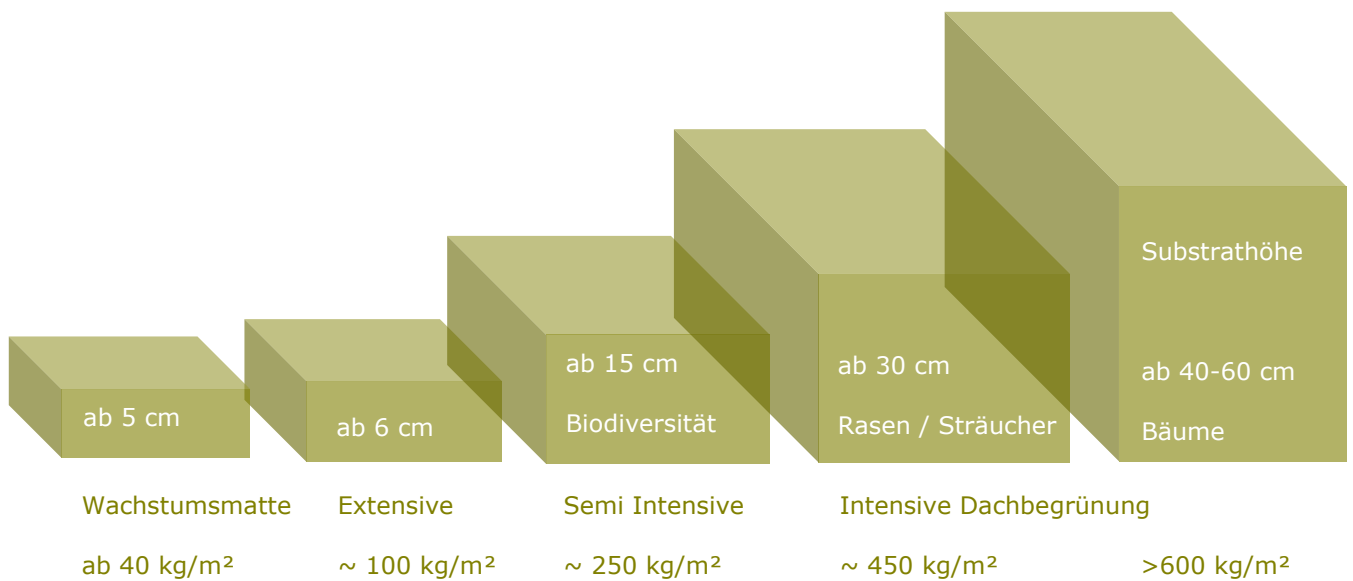
Wärmedämmung (+evt. Trennlagen)

Dampfsperre  $sd > 1000m$

Tragkonstruktion



Übersicht Substrathöhen für Umsetzung der Begrünungswünsche







Drainagebahnen unter Plattenbelägen / Gehbelägen / Fahrbelägen				
Z3011	Drainage DBV10, 10 mm – 12Rll/Pal	Rolle 1,04x12,00 m	450 kN/m <sup>2</sup> belastb.	
Z3150	FIXoDRIVE FX50, 20 mm stark	Rolle 1,0x15,00 m	500 kN/m <sup>2</sup> belastb.	
V0167	Kraitec top drain plus, 12 mm	Rolle 1,0x15,00 m	4 to/m <sup>2</sup> belastb.	
Drainageelemente für erhöhte Anforderungen, hoch belastbar, etc. im Sortiment erhältlich				

Unter Terrassenbelägen sind gem. ÖNorm B 3691 Drainagebahnen anzuordnen, um eine Entwässerung der Abdichtungsebene sicherzustellen. Ebenfalls sorgen sie für eine Entwässerung der Terrassenroste vor Türanschlüssen. Die rationell zu verlegende Noppenbahn (DBV10 oder FixoDrive), welche in der Stoßverbindung zusammenklicken und die hoch belastbare Kraitec top drain auf Basis Gummigranulat, sorgen mit ihrer Vlieskaschierung und der Drainagefunktion für eine optimale Ausführung von Plattenbelägen auf Splitt oder unter Schüttungen.

**Kombinationsmöglichkeiten mit anderen Produkten:**

Carbolen Vliese, AMCO Terrassenroste, Fugenkreuze



Carbolen Geotext Bauvlies mit Carbon gebunden, thermofixiert, 100% PP				
LH100	Carbolen 150 g/m <sup>2</sup>	Rollen 2,0 x 50,0 m	20 Rollen / Palette	
LH103	Carbolen 300 g/m <sup>2</sup>	Rollen 2,0 x 50,0 m	12 Rollen / Palette	
LH104	Carbolen 500 g/m <sup>2</sup>	Rollen 2,0 x 25,0 m	12 Rollen / Palette	
LH106	Glasvlies 120 g/m <sup>2</sup>	Rollen 2,0 x 100 m		
Z2100	Systemfilter SF 100 g/m <sup>2</sup>	Rollen 2,0 x 100 m		

Schutzlagen wie das Carbolen Vlies sorgen für den notwendigen Schutz der Dachabdichtung. Ebenfalls fungiert es als Trennlage sowie als Filterschicht. Das Carbolen Geotextil ist mit Carbon gebunden aus 100% Polypropylen, welches thermofixiert, UV-stabilisiert, mikrobienbest., flächenstabil und bohrfest ist. Das Glasvlies fungiert als Brandschutzlage und ggf. Trennlage zwischen EPS Dämmung und Nacktdach. Der Systemfilter SF bietet im Gründachaufbau eine optimale Filterfunktion oberhalb der Drainagebahn.

**Kombinationsmöglichkeiten mit anderen Produkten:**

Drainagebahnen, PVC Bahnen, Abdichtungen, Gründachsysteme, Kies

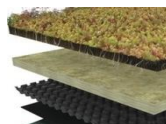


Drainage und Wasserspeichermatten für Dachbegrünung / Schrägdachbegrünung				
Z3020	FIXoDRAIN XD20, 20 mm stark	Rollen 1,0 x 20,0 m	6 Rollen/Palette	
Z3040	Floradrain FD40, 40 mm stark	Platten 0,95x2,12m	300 m <sup>2</sup> /Palette	
Z3060	Floradrain FD60 neo, 60 mm	Platten 1,0x 2,25 m	450 m <sup>2</sup> /Palette	
Z3075	Floraset FS 75 – genoppt 75 mm	Platten 1,0x 1,0 m	40 m <sup>2</sup> /Palette	
Z9568	Schubfix LF 300 Traufschubhalter	10cm hoch, 40cm l.	Belastbark.300kg	
Z7782	Traufprofil TRP 140, 140 mm h.	Länge 3 m aus V2A	In Kombi mit Schubfix	

Drainagebahnen unter Gründächern erfüllen neben der Schutzfunktion auch die Drainage und die Wasserspeicherung. Bei flach geneigten Dächern / Flachdächern sind diese aufgrund der Anforderungen der ÖN L 1131 zwingend anzuordnen um einen gesicherten Wasserabfluss zu gewährleisten. Bei Schrägdächern ist besonders darauf zu achten, dass der Schub (z.B. a. d. Traufe) aufgenommen / abgeleitet wird.

**Kombinationsmöglichkeiten mit anderen Produkten:**

SUCOflex TS 1,3 als Wurzelschutzbahn, Carbolen Vliese, Gründachsysteme, Sedumpflanzen



Leicht- Dachbegrünungen - Wachstumsmatte, Sedumsprossen und Pflanzen				
ZUGR01	Urbanscape GR 20 mm Standard	Sedum+Steinwolle	40 kg/m <sup>2</sup> ab 25m <sup>2</sup>	
ZUGR02	Urbanscape GR 40 mm Premium	Sedum+Steinwolle	55 kg/m <sup>2</sup> ab 25m <sup>2</sup>	

Das Urbanscape Gründach-System ist ein komplettes System und besteht aus einer Mineralwolle-Wachstumsmatte und einer vorkultivierten Vegetationsschicht / Sedumteppich. Es wird auf eine Drainagebahn und einer wurzelfesten Abdichtung verlegt und ist sofort grün.

**Kombinationsmöglichkeiten mit anderen Produkten:**

Drainage- und Wasserspeichermatten, SUCOflex TS 1,3 als Wurzelschutzbahn, Carbolen Vliese



Pflanzen: für extensive Dachbegrünung				
Z8020	Sedumsprossen mind. 4 Arten	50-80 g/m <sup>2</sup> Verbr.	max 1 Tag lagerf.	
Z8010 Z8120	Flachballenpflanze Sedum/Steinrose	16 Stk/m <sup>2</sup> Verbr.	50 Stk/Platte.	
Z8030	Sedummatte vorkultiviert	Matten 1,0 x 2,0 m	Max 3 Tage lagerf.	
Z4040	Dünger (jährliche Pflege) – 10 kg	Langzeitdünger	30-50 g/m <sup>2</sup>	
Z4041	Dünger (jährliche Pflege) – 2,5 kg	Langzeitdünger	30-50 g/m <sup>2</sup>	

Sedumpflanzen in Sprossen, Flachballenpflanzen oder in vorkultivierten Matten haben den Vorteil, dass diese trockenresistent und somit perfekt für das Gründach geeignet sind. Gestaltungen in der Pflanzenauswahl sind bei Flachballenpflanzen möglich. Eine Dachbegrünung sollte einmal Jährlich, am besten zu Beginn der Wachstumsperiode, mit Nährstoffen versorgt werden.



Dachrand mit Einlaufblech und vorgehängter Rinne

**Kieswinkel** alu / verzinkt

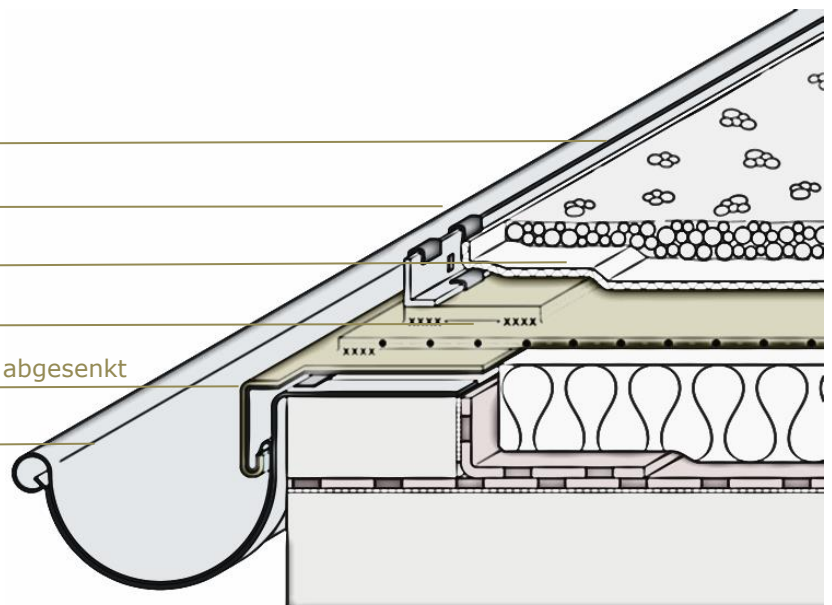
**Kieswinkelhalter** TPO / PVC

**Carbolen Vlies** (Bruchkorn >10%)

**SUCOflex** TB / B Dachabdichtung

**SUCOflex kaschiertes Blech** 1 cm abgesenkt

vorgehängte Rinne

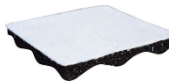




<b>Kraitec Bautenschutzmatzen aus Gummigranulat zum Schutz von Abdichtungen</b>				
V0149	Kraitec 3 mm	Rollen 1,25x20,0 m	11 Rollen / Palette	
V0151	Kraitec 6 mm	Rollen 1,25x10,0 m	11 Rollen / Palette	
V0165	Kraitec plus 6 mm vlieskaschiert	Rollen 1,25x10,0 m	11 Rollen / Palette	
V0152	Kraitec 8 mm	Rollen 1,25x8,0 m	11 Rollen / Palette	
V0153	Kraitec 10 mm	Rollen 1,25x6,0 m	11 Rollen / Palette	
AM001	Zuschlag Schneiden – auf Maß	62,5-41,5-25,0 cm	Aufpreis	

Kraitec Gummigranulatmatzen sind für hohe Beanspruchungen, gefertigt aus hochwertigen, spezifizierten Recycling-Gummigranulaten. Es schützt hochwertige Isolierungen und Abdichtungen vor mechanischer Beschädigung. PVC Abdichtungen sind nicht gummi-verträglich, wodurch auf diese zuerst ein Trennvlies oder direkt die vlieskaschierte Kraitec plus verlegt werden muss. Auf Wunsch sind auch Roof t1 geprüfte Bautenschutzmatzen verfügbar.

**Kombinationsmöglichkeiten mit anderen Produkten:**  
Carbolen Vliese, Gründachsysteme, Fahrbeläge, Dachaufbauten



<b>Damtec Sonic Trittschallschutzmatzen aus Gummigranulat zum Schutz vor Trittschall</b>				
V0158	Damtec sonic 8 mm stark	Rollen 1,25 x 8,0 m	11 Rollen / Palette	
V0166	Damtec sonic drain 15 mm stark	Rollen 1,20 x 8,0 m	6 Rollen / Palette	

Durch die Anordnung der Trittschalldämmmatte Damtec sonic aus Gummigranulat ist eine Verbesserung des Trittschallpegels auf Dachterrassen, Balkonen und Loggien je nach Aufbau zwischen 25 und 40 dB möglich. Damtec sonic drain plus ist eine spezielle vlieskaschierte Drainageschutzmatte mit 15 mm Gesamtstärke zur Trittschalldämmung und gleichzeitiger Drainagefunktion.

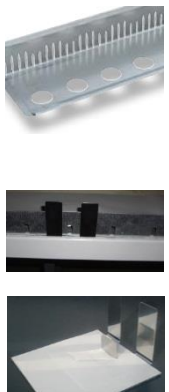
**Kombinationsmöglichkeiten mit anderen Produkten:**  
Kala Terrassenlager, Carbolen Vliese



<b>Kraitec STEP Gehweg und Schutzplatten 50x50 cm mit Steckverbinder und Drainagerillen</b>				
V0155	Kraitec Step grau, 30 mm stark	Platten 50 x 50 cm	45 m <sup>2</sup> / Palette	
V0154	Kraitec Step rot, 30 mm stark	Platten 50 x 50 cm	45 m <sup>2</sup> / Palette	
V0160	Kraitec Step plus, mit Vliesrücken	Platten 50 x 50 cm	45 m <sup>2</sup> / Palette	
V0159	Kraitec Step roof, mit PVC Kaschier.	Platten 50 x 50 cm	45 m <sup>2</sup> / Palette	
V0161	Kraitec Step roof, mit TPO Kaschier.	Platten 50 x 50 cm	45 m <sup>2</sup> / Palette	

KRAITEC step ist eine Gehweg- und Schutzplatte aus Gummigranulat, die auf Flachdächern (z.B. Gehwege für Wartungsarbeiten zum Schutz der Abdichtungen) und wegen ihrer Brandbest. nach Roof t1 auch auf Terrassen eingesetzt wird. Die Platten sind aufgrund ihres Steckverbindersystems schnell zu verlegen. KRAITEC step roof TPO und PVC besitzen eine unterseitige Folienkaschierung. Sie kann auf der Dachbahn im Heißluftschweißverfahren gegen Abheben und Verrutschen befestigt werden. Standardfarben sind rot, grau, grün, schwarz.

**Kombinationsmöglichkeiten mit anderen Produkten:**  
TPO und PVC Dichtungsbahnen, Bitumenabdichtungen, Carbolen Vliese, AMCO Sicherheitsausstattungen, AMCO Geländer



<b>Kieswinkel für Dachrandabschlüsse</b>				
	Kiesleiste Alu 80 mm hoch, 1,5 mm stark	2,50 m lang, ohne Halter -Direktbefest	K005	
	Kiesleiste Alu 120 mm hoch, 1,5 mm	2,50 m lang, ohne Halter -Direktbefest	K006	
	Kieswinkel 50/30 verzinkt, 50 mm hoch	2 m lang      3 m lang	K0012	K001
	Kieswinkel 90/38 verzinkt, 90 mm hoch	2 m lang      3 m lang	K0092	K009
	Kieswinkel 50/30 Alu, 50 mm hoch	2 m lang      3 m lang	K022	K021
	Kieswinkel 90/38 Alu, 90 mm hoch	2 m lang      3 m lang	K024	K023
		TPO	PVC	Bitumen, nackt
	Kieswinkelhalter niedrig für 50/30	K008	K002	K004
	Kieswinkelhalter hoch für 90/40	K007	K003	K088

\* Kieswinkel verzinkt nur auf Baustellung – keine Kleinmengen möglich und lagernd.

Kieswinkel dienen zum Abschluss vor Rinnen, bei hochzugsloser Attika oder als Abschluss des Gründaches. Mit dem Patenthalter können diese einfach und effektiv befestigt werden. Die Winkel sollten an der Traufe gem. ÖN B 3691 3 cm über die Oberkante Kies reichen.

**Kombinationsmöglichkeiten mit anderen Produkten:**  
TPO und PVC kaschierte Bleche

Plattenbelag mit Drainagebahn und Fugenkreuzen

Plattenbelag mit **Fugenkreuzen**

Splittbett

**Drainagebahn DBV10** mit Filter aufkaschiert

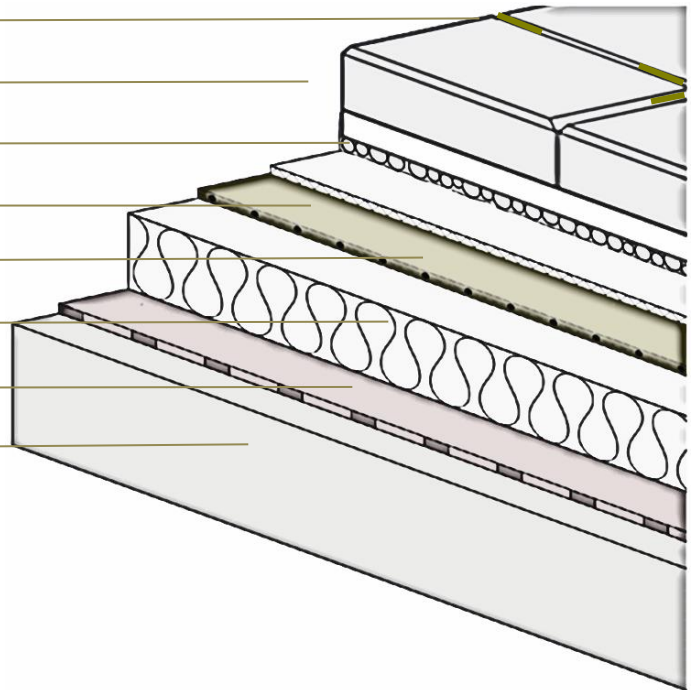
evt. **Carbolen Vlies** als zusätzlicher Schutz

**SUCOflex** TB / B Dachabdichtung

Wärmedämmung (+ evt. Trennlagen)

**Ecovap Dampfsperre**

Tragkonstruktion



Besonders leichte Aufbauten von Nutzbelägen wie Platten oder Holzroste sind mit Stelzlager / Terrassenlager möglich. Dabei entfällt besonders das Gewicht der Splitt-Bettung.


Große Höhen und Höhensprünge sind mit Terrassenlagern einfach überbrückbar. Der Wasserabfluss ist dabei optimal und frei möglich.

	<b>Kala Terrassenlager niedrig mit oder ohne Fugenteiler 3 mm</b>			
	KA004	Fugenteiler	3 mm hoch	Karton à 150 Stück
	KA005	Grundelement	18 mm hoch	Karton à 150 Stück
	KA001	Kala H1 28-42 – höhenverst.	28-42 mm hoch	Karton à 50 Stück
	KA002	Kala H2 40-70 – höhenverst.	40-70 mm hoch	Karton à 50 Stück
	KA014	Druckscheibe 200 mm Durchm.	3 mm hoch	Karton à 100 Stück
	<b>Kala H-MAX Terrassenlager für hohe Höhen mit oder ohne Fugenteiler 3 mm</b>			
	KA01	H-Max 65-100 mm höhenverstell.	65-100 mm hoch	Karton à 25 Stück
	KA02	H-Max 95-130 mm höhenverstell.	95-130 mm hoch	Karton à 25 Stück
	KA03	H-Max 125-160 mm höhenverstell.	125-160 mm hoch	Karton à 25 Stück
	KA04	H-Max 155-190 mm höhenverstell.	155-190 mm hoch	Karton à 25 Stück
	KA05	H-Max 185-220 mm höhenverstell.	185-220 mm hoch	Karton à 25 Stück
	KA11	Aufstoskung 60 mm für H-Max	125-160+60mm=185-220 155-190+60mm=215-250 185-220+60mm=245-280	Karton à 25 Stück
	KA12	Aufstoskung 145 mm für H-Max	125-160+145mm=270-305 155-190+145mm=300-335 185-220+145mm=330-365	Karton à 25 Stück
	KA006	Ausgleichsscheibe 1 mm pro silent	aus Gummi teilbar	Karton à 50 Stück
	<b>Kala H-MAX Multi Level Terrassenlager mit selbstnivellierendem Kopf</b>			
	KAML01	H-Max Multi Level 62-82 mm	62-82 mm hoch	Karton à 25 Stück
	KAML02	H-Max Multi Level 77-112 mm	77-112 mm hoch	Karton à 25 Stück
	KAML03	H-Max Multi Level 107-142 mm	107-142 mm hoch	Karton à 25 Stück
	KAML04	H-Max Multi Level 137-227 mm	137-227 mm hoch	Karton à 25 Stück

Die Kala Terrassenlager dienen zum Verlegen von Platten oder Holzbelägen. Durch die Verstellmöglichkeit sind sie einfach justierbar und bieten den Vorteil, dass die Abdichtungsebene optimal entwässert wird. Unter den Lagern ist die Druck- und Schutzscheibe anzuordnen. Durch die stufenlose Höhenverstellung bei den H-Max lassen sich Unebenheiten des Untergrunds und Gefälle leicht ausgleichen. Es sind alle Höhen ab 65 mm mit den H-Max möglich. Mit den Aufstoskungen sind auch höhere Höhen problemlos realisierbar. Das H-Max Multi-Level ist das neue höhenverstellbare Lager mit zusätzlichem beweglichem Ausgleichskopf. Auch starke Gefälle und Unebenheiten können mit dem bis 5° beweglichem Ausgleichskopf sicher ausgeglichen werden. Durch die 1 mm starke pro silent Ausgleichsscheibe kann bei allen Kala Terrassenlager der Trittschall verbessert werden.

**Kombinationsmöglichkeiten mit anderen Produkten:**

SUCOflex TS und SUCOflex S Schutzbahn, Kraitec / Damtec Sonic Gummigranulatmatten, Carbolon Vliese

	<b>Fugenkreuze schwarz/transparent zur Verlegung der Platten in Split auf Drainagebahn</b>			
	KA009	Fugenkreuz 3 mm vierflügelig X		Karton à 300 Stück
	KA012	Fugenkreuz 3 mm dreiflügelig T		Karton à 300 Stück
	KA010	Fugenkreuz 5 mm vierflügelig X		Karton à 300 Stück
	KA013	Fugenkreuz 5 mm dreiflügelig T		Karton à 300 Stück
	KA017	Fugenkreuz 3 mm transparent	mit Auflager – 4flüg	Karton à 300 Stück
	KA016	Fugenkreuz 5 mm transparent	mit Auflager – 4flüg	Karton à 300 Stück

Die Fugenkreuze sind als 3-flügelige Variante für T-Fugen und als 4-flügelige Varianten für Kreuzfugen lieferbar. Bei den 4-flügeligen Fugenkreuzen ist ein Flügel abtrennbar (Sollbruchstelle), sodass direkt auch Randbereiche effektiv gemacht werden können. Die Fugenkreuze dienen zur Verlegung von Plattenbelägen in Kies-/Splittbett und fungieren dabei als Abstandhalter für dauerhafte Fugen. Speziell für dünne Platten wie Feinsteinzeug/Keramik sind die Fugenkreuze in transparent mit Auflager gegen Hochschwimmen lieferbar.

**Kombinationsmöglichkeiten mit anderen Produkten:**

Drainagebahnen, Carbolon Vliese

Lichtkuppel – Einbau

**Lichtkuppel Sadler** aus Acrylglas

**Durchsturzicherung LIKUNET oder VSG**

eventuell Öffnung: RWA / Motor / Dachausstieg

Fixierung Hochzug Abdichtungsbahn

**Hochzug SUCOflex** geschnitten  
mit **SUCOfix Kleber** / **SUCAM ECO** fixiert

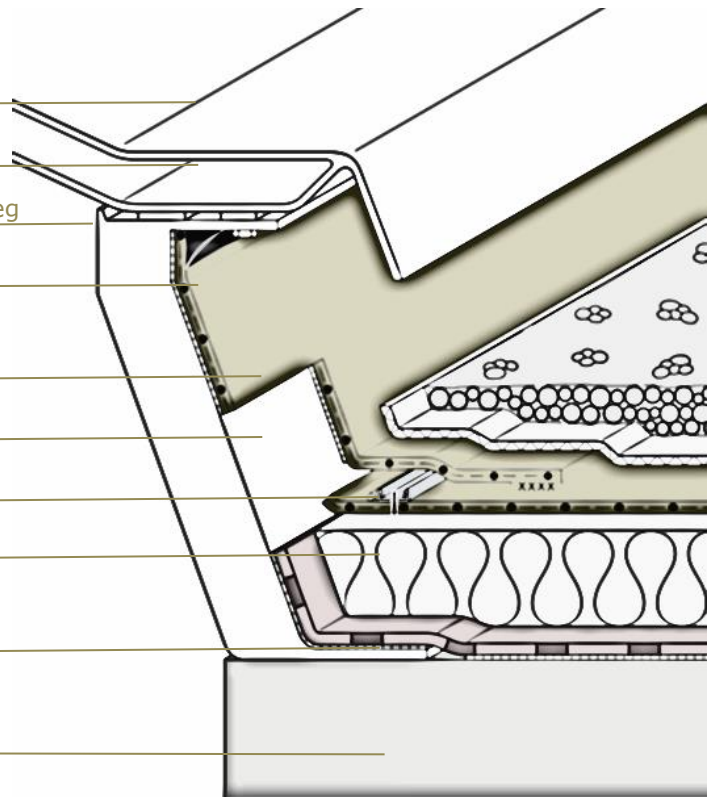
**Aufsatzkranz Sadler** aus Polyester

**Randschiene SUCAM + Rundschnur**

Wärmedämmung

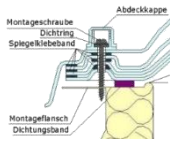
**Ecovap Dampfsperre**  
an Aufsatzkranz angeflämmt / hochgezogen

Tragkonstruktion  
darauf Aufsatzkranz fixiert



Für eine RWA / Rauchabzug im Stiegenhaus ist eine lichte, freie Öffnung von 1m<sup>2</sup> notwendig. Dies wird zum Beispiel mit einem Aufsatzkranz 120x120 oder 80x150 cm erreicht. Wenn aber die Deckenöffnung nur 1x1m groß ist kannst Du einen senkrechten Aufsatzkranz montieren. Dieser ist an der Deckenauflage gleich groß wie am oberen Ende (lichte Weite). Damit hast Du einen m<sup>2</sup> erreicht.

**Lichtkuppeln und LIKUNET Durchsturzsicherungen**



Lichtkuppelpreise auf Anfrage bzw. gemäß der Einzelpreisliste Lichtkuppel Sadler 2023  
 Größe quadratisch von 60x60 cm bis 270x270 cm  
 Größe rechteckig von 60x90 cm bis 200x300 cm  
 Größe rund von Ø60 cm bis Ø270 cm

**Größentypen**

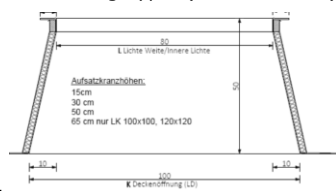
- Typ senkrecht** – nahezu senkrecht – Deckenöffnung 2 cm größer als LD-Maß
- Typ S** – Standard (innere Lichte ist 20 cm kleiner als innere Deckenöffnung)
- Typ R** – RWA Größe (mit größerer Innerer Lichte – mehr Licht – 12,5 cm kleiner als Deckenöffnung)



**Ausführung senkrecht**



**Ausführung Typ S (alter Standard)**

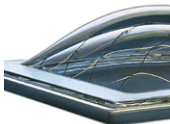


**Ausführung Typ R (neuer Standard)**



**Lichtkuppeln in folgender Ausführung:**

1-schalig, 2-schalig, 3-schalig, 4-schalig, 5-schalig / Ausführung in opal (milchig) oder klar/transparent  
 Zusatzausstattungen: Heatstop (Hitzeschutzbeschichtung), Polycarbonat (schlagfest)

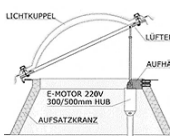


**Aufsatzkränze** aus GFK in folgenden Ausführungen erhältlich:

Gedämmt: 2 cm gedämmt (Standard), 4 cm, 6 cm und 8 cm gedämmt / Höhe: 15 cm, 30 cm, 50 cm 60/65 cm, Sonderhöhe

**Durchsturzsicherungen**

LIKUNET – integriertes Edelstahlnetz zwischen den Lichtkuppelschalen (nahezu unsichtbar)  
 LIKUNET Sani: dezenter Stahlkorb zum nachträglichen Einbau zwischen Lichtkuppel und AK



**Öffnungen:**

Lüftung elektrisch oder mechanisch und als Dachausstieg (ohne Treppe)  
 Rauchabzug nach TRVBS111 (Stiegenhaus) bzw. nach TRVB125 u. OIB (Gewerbe/Industrie)

**Flachdachfenster – aus Sicherheitsglas – mit oder ohne darüberliegender Lichtkuppel**



Preise auf Anfrage

Flachdachfenster bestehen aus einer ESG-VSG Glaskombination und sind durchsturzsicher. Sie erfüllen höchste Dämmwertanforderungen und sind besonders für den Wohnbau geeignet.

**LikuTherm VSG** - Sicherheits-Isolierglas – VSG-ESG mit darüberliegender Lichtkuppel mit innenliegender Glasscheibe – auch zum nachträglichen Einbau in bestehende Kuppeln



**Flachdachfenster** – Sicherheits-Isolierglas VSG-ESG horizontal ohne Kuppel mit horizontaler Glasscheibe in verschiedenen Ausführungen – eckig und rund möglich versteckte Motoren, Beschattungen außen und weiteres Zubehör möglich.

**Lichtbänder – für Industrie und Wohnbau**



Preise auf Anfrage

Lichtbänder in verschiedensten Ausführungen. Standard für Industrie oder hochwertige Ausf. Standard-Lichtband Proline: U-Wert zwischen 1,2 und 2,3 W/m²K, Topline Els zwischen 0,9 und 1,6 W/m²K



Einbau Absturzeinrichtung mit Einfassung

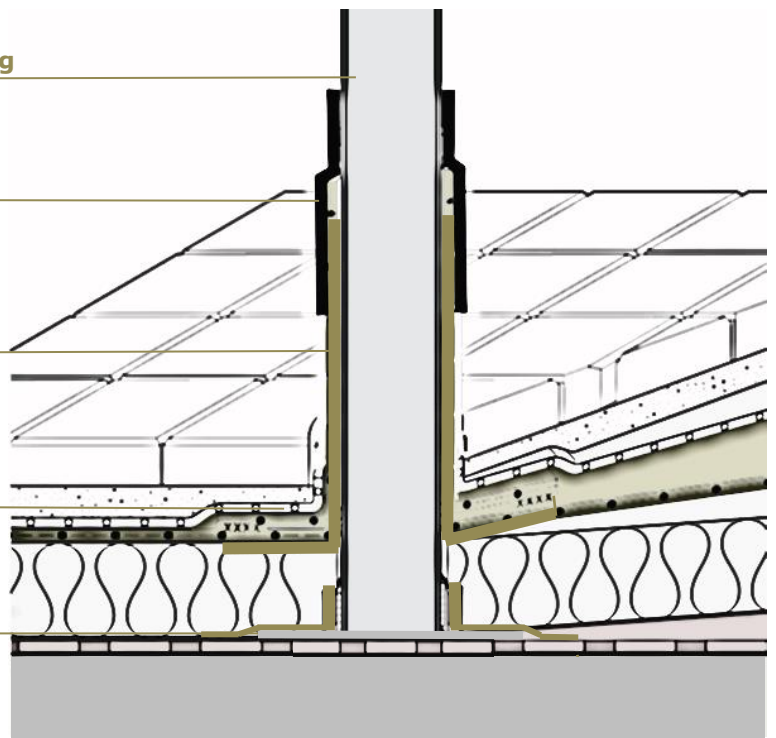
**AMCO Safe / Strong Absturzsicherung**

**SUCOfitting Schrumpfschlauch**

**Einfassung TPO / PVC**

verschweißt mit  
**SUCOflex Dachabdichtung**

**RGD Flachdachmanschette**  
zum Dampfsperranschluss







<b>AMCO® SAFE Anschlagpunkte als Einzelanschlagpunkte und Zwischenhalter für Seilsystem</b>				
	30 cm hoch	50 cm hoch	70 cm hoch	
AMCO® Safe Anschlagpunkte	SAFx30	SAFx50	SAFx70	
AD – Schrauben für Beton	4 Bolzenanker M10-95 mm		SAFAD02	
HD – Schrauben für Hohldiele und Beton	Betonschrauben / Befestiger HD		SAFAD01	
AH – Schrauben für Holz Massiv / Holzbalken	4 Holzschrauben 8x100 mm		SAFAH01	
TP – Schrauben/Laschen für Trapezblech	2 Laschen mit je 2 Schraubpunkt.		SAFTP01	
AMCO® Safe 1-AD Beton	SAF1AD30	SAF1AD50	SAF1AD70	
Injektionsmörtel SAFE 1 AD (für 6 Punkte)	1 Mörtel reicht für bis zu 6 Punkte		SAF1ADKL	
Auspresspistole für Injektionsmörtel f. 1AD	mehrmals wiederverwendbar		SAF1ADPI	
AMCO® Safe HU Holzwerkstoffpl. / -schalung	SAFHUx30	SAFHxX50	SAFHU70	
HU – Schrauben f. Holzwerkstoffpl. / -schalung	Standard –38 Schrauben 35 mm		SAFHU02	
HU – Schrauben f. Holzwerkstoffpl. / -schalung	Lange Ausf.–38 Schrauben 60 mm		SAFHU01	
AMCO® Safe SP/TP FIX Sandwichpaneel	auf Paneel direkt - 28 Dichtnieten		SAFSPFIX	
AMCO® Safe Clip1 Blech (Steh- Rundfalz)	auf Blechfalz einreihig geklemmt		SAFSF01	
AMCO® Safe Clip2 Blech (Steh- Rundfalz)	auf Blechfalz 2-reihig geklemmt		SAFSF02	
AMCO® Safe Dachhaken Steil-/Schrägd.	verzinkt (Aufpreis Farbe besch.)		SAFRH2	
AMCO® Safe Einhängeöse als Einzelpunkt	für AMCO Safe/Strong		SAFZU04 SAFZU06	

Der Preis setzt sich immer aus dem Anschlagpunkt (z.B. AMCO Safe) und den Befestigungsm. (z.B. AD –Anker) zusammen

Die AMCO Safe Anschlagpunkte bestehen jeweils aus dem Anschlagpunkt und den zum jeweiligen Untergrund passenden Schrauben. Sie erfüllen die Anforderungen, welche die ÖNorm B 3417 Sicherheitsausrüstung auf Dächern stellt. Alle Komponenten sind geprüft/zertifiziert.

**Kombinationsmöglichkeiten mit anderen Produkten:**

RGD Flachdachmanschette als Dampfsperreanschluss, Einfassungen, SUCOfitting Schrumpfschläuche, AMCO Strong AMCO Line Seilssysteme



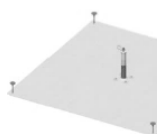
<b>AMCO® STRONG Anschlagpunkte als Anfang- und Eckhalter für Seilsystem (auch als EAP)</b>				
	30 cm hoch	50 cm hoch	70 cm hoch	
AMCO® Strong Anschlagpunkte	STRx30	STRx50	STRx70	
AD – Schrauben für Beton	4 Bolzenanker M12-120 mm		STRAD02	
AD – Schrauben Senkkopf für Beton	4 Betonschrauben HUS Senkkopf		STRAD01	
HD – Schrauben für Hohldiele b. Strong + Safe	4 Hohldeckenanker + M10 Schr.		STRHD01	
AH – Schrauben für Holz Massiv / Holzbalken	8 Holzschrauben 8x120 mm		STRAH01	
AMCO® Strong große Fußplatte -Trapezblech	STRTPx30	STRTPx50	STRTPx70	
TP – Schrauben/Laschen für Trapezblech	Befestiger Trapezblech (mit STRTP...)		STRTP01	
AMCO® Strong HU Holzwerkstoff /-schalung	STRHU30	STRHU50	STRHU70	
HU – Schrauben f. Holzwerkstoffpl. / -schalung	Standard–38 Schrauben 35 mm		SAFHU02	
HU – Schrauben f. Holzwerkstoffpl. / -schalung	Lange Ausf.–38 Schrauben 60 mm		SAFHU01	

Der Preis setzt sich aus dem Anschlagpunkt (z.B. AMCO Strong) und den Befestigungsm. (z.B. AD – Anker) zusammen.

Die AMCO Strong Anschlagpunkte bestehen jeweils aus dem Anschlagpunkt und den zu dem Untergrund passenden Schrauben. Alle Komponenten sind geprüft- Die AMCO Strong sind als Eck und Anfangsstützen bei Seilsystemen (AMCO Line) notwendig.

**Kombinationsmöglichkeiten mit anderen Produkten:**

RGD Flachdachmanschette als Dampfsperreanschluss, Einfassungen, SUCOfitting Schrumpfschläuche, AMCO Safe AMCO Line Seilssysteme



<b>AMCO® Weight durchdringungsfreie und auflastgehaltene Anschlagpunkte</b>				
SAFWE01	AMCO® Weight Top zum aufklappen	Vliestepich 3x3 m	Abst. b. Seil 10 m	
AS063	AMCO® Weight EG	Vliestepich 3x3 m	Abst. b. Seil 8 m	
AS064	AMCO® Weight EG Laschenset	Verstärkung Seils.	bei Eckpunkt	
AS066	AMCO® Weight SK	baus. Betonplatten	1,03 x 1,03 m	

AMCO WEIGHT Anschlageneinrichtung / Einzelanschlagpunkte dienen zur Sicherung von maximal 2 Personen oder als Halter von Seilsystemen. Der Randabstand sollte mind. 2,50 m zur Absturzkannte betragen. Bei den AMCO Weight SK sind noch bauseitig Betonplatten zu ergänzen.

**Kombinationsmöglichkeiten mit anderen Produkten:**

AMCO Line Seilssysteme, Gründachsysteme

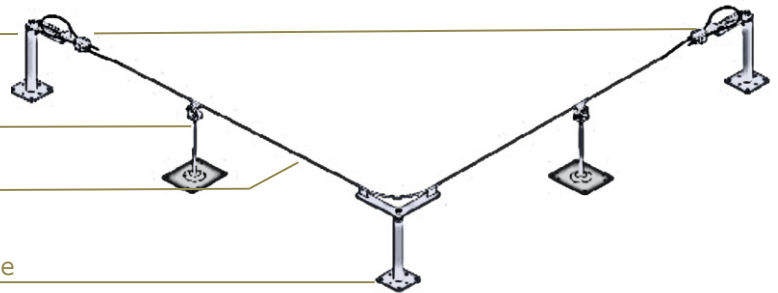
Seilsystem Aufbau überfahrbar / nicht überfahrbar

**AMCO Strong** Anfangs- / Endpunkt  
mit Befestigungsset

**Amco Safe** Zwischenhalter  
+ **Gerade** überfahr / nicht überfahrbar

**AMCO line** Seilsystem 8 mm

**AMCO Strong Eckpunkt**  
mit **Kurve** 90° überfahrbar / Umlenkrolle



**Schulung / E-Learning Sicherheit am Dach**  
als Befähigungsnachweis für Montage / Kontrolle

Sobald die Dachfläche 150m<sup>2</sup> übersteigt, oder auch wenn sich Anlagen wie PV, Lüftungsgeräte, Gründächer am Dach befinden, sind Seilsysteme oder Schienen zu montieren. Ebenfalls sind alle Tageslichtelemente wie Lichtkuppeln durchsturz sicher auszuführen. Einzelpunkte sind daher auf den meisten Dachflächen nur als Ergänzung möglich.



<b>AMCO® Line Seilsystem überfahrbar und nicht überfahrbar</b>				
LINE8mm	Edelstahlseil 8 mm	überfahrbar / nicht überfahrbar	Länge nach Maß	
LINEBEF8	Befestigungsset 8 mm	überfahrbar / nicht überfahrbar	Set komplett	
LINEKU90	Kurve 90° Aufsetzen auf Anschlagp.	System überfahrbar	90°	
LINEKU45	Kurve 45° Aufsetzen auf Anschlagp.	System überfahrbar	45°/135°	
LINEGEUB	Gerade Aufsetzen auf Anschlagp.	System überfahrbar	Gerade	
LINEGEUF	Flexible Gerade (Kurve leicht)	System überfahrbar	Flexible Kurven	
LINEUMR	Umlenkrolle für Kurven aller Winkel.	nicht überfahrbar	10°–170° Winkel	
LINEGENU	Seil-Zwischenhalter.	nicht überfahrbar	Gerade	
LINELAUF1	Läufer / Seilgleiter	System überfahrbar	mit Karabiner	

Die AMCO Safe und Strong Anschlagpunkte kombiniert mit Seilsystemen erfüllen die Anforderungen der Kategorie 2, welche die ÖNorm B 3417 Sicherheitsausrüstung auf Dächern stellt. Alle Komponenten sind geprüft /zertifiziert und können mit der Einbauanleitung einfach montiert werden. Das System ist als Überfahrbares (Köpfe können mit Läufer überglitten werden) und nicht Überfahrbares (Bei Haltepunkten muss umgehängt werden) möglich. Einplanungen zur richtigen Positionierung und zur Erfüllung der Normen und AUVA Vorgaben werden schnell und kompetent durchgeführt.

**Kombinationsmöglichkeiten mit anderen Produkten:**

AMCO Strong und Safe Anschlagpunkte, AMCO Weight auflastgehalten, Geländersysteme



<b>Zubehör zu AMCO® Sicherheitsausrüstungen</b>				
SAFZU04	AMCO® Safe Einhängeöse	für Safe und Strong	als Einzelpunkt	
SAFZU06	AMCO® Safe Einhängeöse Sonder	für 1AD, Weight	als Einzelpunkt	
SAFZU03	Sicherheitsgeschirr mit Laufseil m	10 m mit Karabiner	Falldämpfer, Seilkürzer	
SAFZU02	Seilbehälter Metallschrank	zum Anschrauben	60 x 30 x 22 cm	
SAFZU01	Sicherheitsseil 23 m	Karabiner + Seilspanner	Temporäres Seil	
SAFZU05	Y-Seil als Laufseil (z.B. Schrägdach)	zum sicheren umhängen	Mit 2 Seilenden	
SAFZU20	Leitersicherung LS3 mit 2 Haken	Leiter-Einhängen	an der Attika	
SAFZU20	Leitersicherung LS1 zum aufnieten	Leiter-Sichern	an Verblechung	

Das Zubehör zu den AMCO Sicherheitsausrüstungen ermöglicht ein sicheres Verwenden der Anschlageneinrichtungen am Dach. Die temporären Seile aus Kunststoff, sowie die Sicherheitsgeschirre dürfen nicht am Dach verbleiben, sondern sind vor Witterung zu schützen. Die Signalstange erleichtert das Auffinden der Sicherheitskomponenten bei Schnee auf dem Dach.

**Kombinationsmöglichkeiten mit anderen Produkten:**

AMCO Strong und Safe, Weight, Line Anschlageneinrichtungen, Geländersysteme



<b>Abgrenzungen / Kettensteher zum Abgrenzen von Gefahrenbereichen</b>				
AS211	AMCO® Absperrpfosten 12,5 kg	Kettenhalter	durchdringungsfrei	
AS213	AMCO® Kunststoffkette 50 m	rot/weiß	zu Absperrpfosten	
AS214	AMCO® Kunststoffkette 30 m	rot/weiß	zu Absperrpfosten	



<b>AMCO® Geländer – zur Sicherung am Dachrand und Abgrenzen von Gefahrenbereichen</b>				
AS202	AMCO® Barriall Standard Alu	Geländer	bis 10 m 50% Zuschlag	
AS222	AMCO® Gehweg außen 2,0 m	Variable Breite	Gewicht außen	
AS221	AMCO® Gehweg innen 2,0 m	Breite 1,25 m verb.	Gewicht innen	

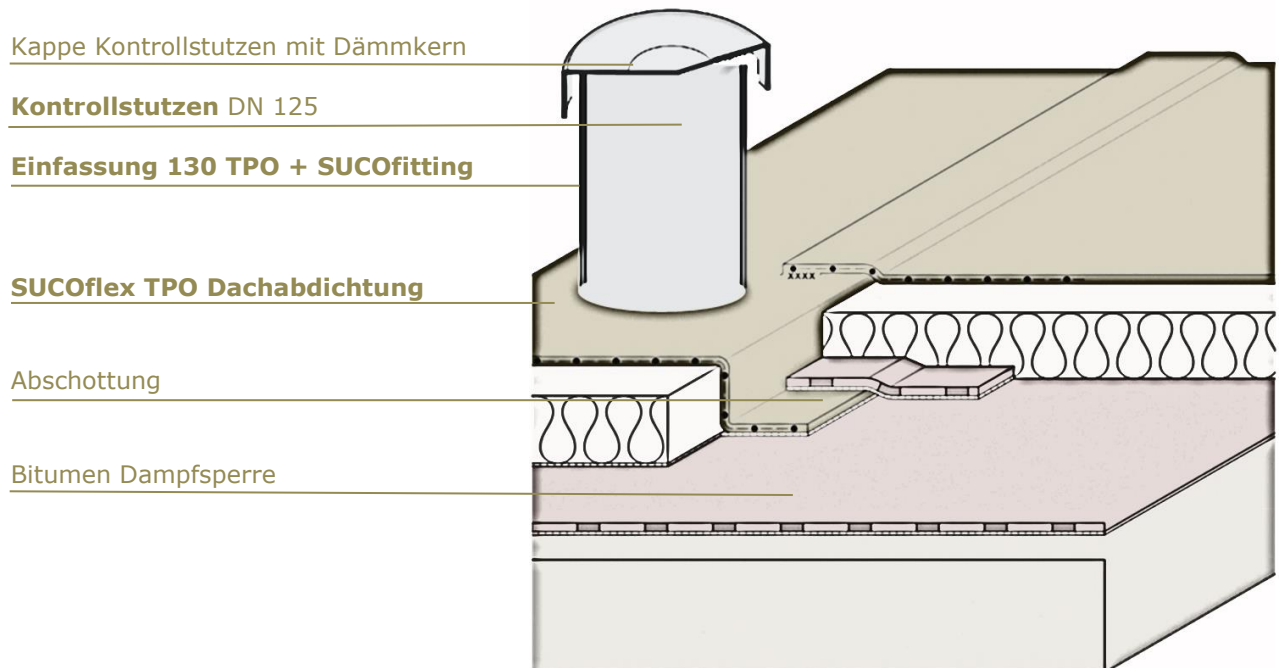
Die Absperrungen ermöglichen eine Sicherung nach Kategorie 3. Einplanungen zur richtigen Positionierung und zur Erfüllung der Normen und AUVA Vorgaben werden durchgeführt. Mithilfe der Abgrenzungen/Kettenhalter können intensive Wartungsbereiche, welches sich mindestens 2 bis 2,5 m vom Dachrand entfernt befinden, abgesichert werden. Eine Kombination mit Wartungswegen ist oft sinnvoll. Die AMCO Barriall Geländer ermöglichen eine Sicherung nach Kategorie 3. Die Geländer sind auflastgehalten und durchdringungsfrei. Es sind auch klappbare Varianten und schräg nach innen geneigte Steher erhältlich, damit diese von unten weniger sichtbar sind.

**Kombinationsmöglichkeiten mit anderen Produkten:**

Kraitec Step Gehwegplatten, Leiterhaken, AMCO Strong und Safe, Weight, Line Anschlageneinrichtungen,



#### Abschottung am Flachdach mit Kontrollstutzen zur Dachkontrolle





<b>Lüfterkappen für Abläufe TPO/PVC, Bit-Einfassungen und Kontrollstutzen</b>				
KA061	Wetterschutzkappe Lüfter DN 75 (70)	auf Ablauf 75	.	
KA063	Wetterschutzkappe Lüfter DN 110/125	auf Ablauf 125/110 auf Bit-Einfass. 110	.	
KA064	Wetterschutzkappe Lüfter DN 160(150)	auf Ablauf 150 auf Bit-Einfass. 130	.	
KA065	Ventalu-Zwangslüfter DN 125	auf Ablauf 125 auf Bit-Einfass. 110	auch auf DM 150/160 verfügbar (Art. K066)	
KA067	Schwanenhals DN 75 (70) 4 teilig	auf Ablauf 75	ohne Lüfter/Einf.	
KA068	Schwanenhals DN110 – 4 teilig	auf Ablauf 110 auf Bit-Einfass. 100	ohne Lüfter/Einf.	
E179080	Schwanenhals VENT 1teil. Bogen 110	auf Ablauf 110 auf Bit-Einfass. 100	ohne Lüfter/Einf.	
KA069	Schwanenhals DN 125 – 4 teilig	auf Ablauf 125 auf Bit-Einfass. 110	ohne Lüfter/Einf.	
KA0...	Stranglüfter DN110 – 300mm oben/unten	in TPO/PVC	Auch in 75/125/160mm	
KA0...	Stranglüfter DN110 – 300 oben / 600 unten	in TPO/PVC lang	Auch in 75/125/160mm	

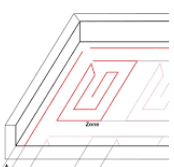
Die Lüfterkappe bzw. die Wetterschutzkappe für Lüfter macht aus jedem Ablauf TPO oder PVC bzw. Bit-Einfassung einen Flachdachlüfter. Die Kappe 125 passt auch auf die Kontrollstutzen und kombiniert somit die Kontrollmöglichkeit mit einer Trockenmöglichkeit im Sommer. Der Schwanenhals dient zur einfachen Leitungsdurchführung (auch von Bündel) durch das Dach.

**Kombinationsmöglichkeiten mit anderen Produkten:**

Dachwasserabläufe, Einfassungen Bitumen ab DN 80 Gully, Rohrführungen, Kontrollstutzen



<b>Kontrollstutzen zur Überwachung / Kontrolle der Feuchtigkeit im Dachaufbau/Dampfsperre</b>				
KA078	Kontrollstutzen 600 PP+EPS Däm	IØ117, AØ125 mm	600 mm hoch	
KA079	Kontrollstutzen 800 PP+EPS Däm	IØ117, AØ125 mm	800 mm hoch	
KA076 KA077	Ersatzkern zu Kontrollstutzen	IØ117, AØ125 mm	800 mm / 600 mm	
KA075	Sanierungs-Kontrollstutzen Bit	IØ117, AØ125 mm	320 mm hoch 600 mm Kern	
KA073	Sanierungs-Kontrollstutzen PP	IØ117, AØ125 mm	320 mm hoch 600 mm Kern	
KA074	Sanierungs-Kontrollstutzen PVC	IØ117, AØ125 mm	320 mm hoch 600 mm Kern	
KA...	Lochsäge + Bohrkernzieher	DM 125 mm	für Wärmedämm.	



<b>OMS Kontrolle / Flächenüberwachung elektronisch –permanente/laufende Überwachung</b>				
OMS007	Kleines OMS System mit 2 Zonen	Flächig, permanent	Empf. bis 100 m²	
OMS008	Basispaket mit 8 Zonen	Flächig, permanent	Empf. bis 300 m²	
OMS009	Erweiterung zu Basispaket	8 (+8) Zonen	Bis 600m² gesamt	

Im Flachdachaufbau sollte mindestens ein Kontrollstutzen gesetzt werden, um während der jährlichen Inspektion zu überprüfen, ob auf der Dampfsperre Feuchtigkeit ist und bei Bedarf weitere Maßnahmen ergriffen werden können. Kontrollstutzen bestehen aus einem Rohr DM 125 mm und einem EPS Dämmkern mit Kappe aus EPDM. Kappe und Kern können bei der Kontrolle gemeinsam ausgezogen werden. Elektronische Überwachungssysteme - ob flächig oder als Einzelpunkt - überwachen permanent und melden den Feuchteintritt.

**Kombinationsmöglichkeiten mit anderen Produkten:**

Einfassung 130, SUCOfitting Schrumpfschlauch, Abschottungen mit SUCOtape



<b>Solarsystem festgeschweißt mit SUCO-PV-Halter und Auflastgehalten (Begrünung, Kies)</b>				
SOL01	Compact Flat Bügelsystem Ost-West	Ost-West Ausricht.	Laut Projektierung	
SOL02	Compact Flat Bügelsystem Süd	Süd- Ausrichtung	Laut Projektierung	
SOL05	SUCO-PV-Halter TPO	Ost-West + Süd	20 cm lang	
SOL08	SUCO-PV-Halter PVC	Ost-West + Süd	20 cm lang	
SOL..	Ergänzungsfixierung Fläche / Halter	Eck und Randber.	Laut Projektierung	
SOL..	Stockschraubenset mit Einfassung	Schrägdach ./ Fix	Fixmontage	
Z3460	Solarbasis SB 200 auflastgehalten	1,0 x 2,0 m, 43mm	Pro Rahmen 1 Basis	
Z97..	Solargrundrahmen Alu	Neigung 5, 10, 15, 25, 30, 35, 40, 45°		

Solar-Montagesystem zum Aufschweißen auf TPO und PVC-Abdichtungen auf Flachdächer und flach geneigten Dächer. Empfohlen Ost-West-A. Die Auflastgehaltene Solarbasis kann optimal bei Gründächern eingesetzt werden, da die Halter auch genügend Abstand zum Substrat bieten.

## Leister Schweißautomaten

### **Leister Varimat V2- 380 V**

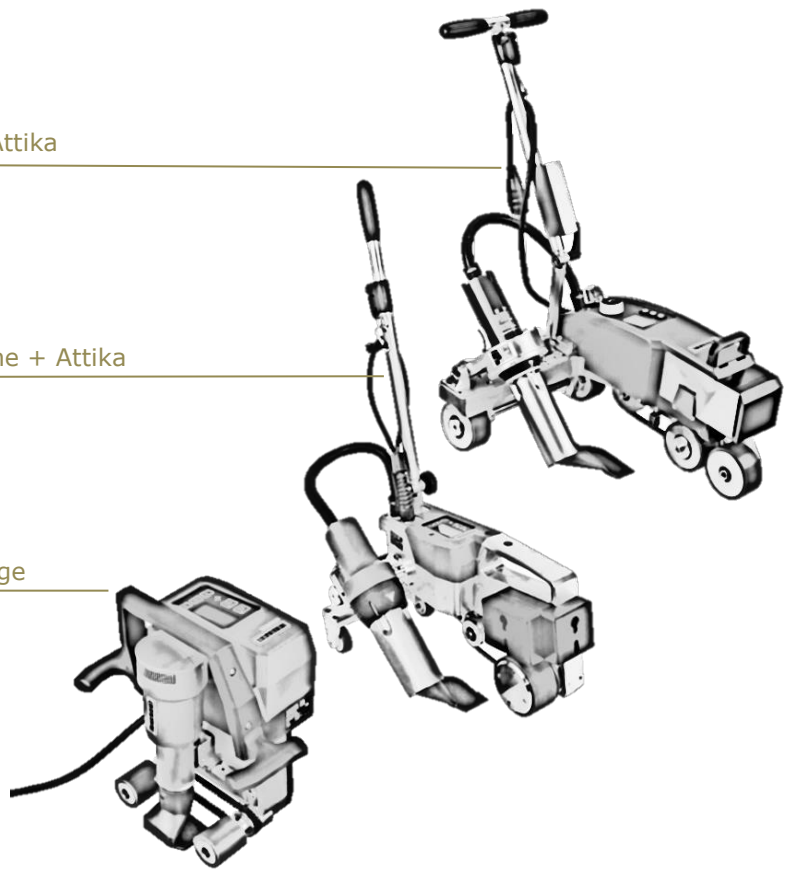
optimal für große Dächer und klassische Attika

### **Leister Uniroof 300 (AT)- 230 V**

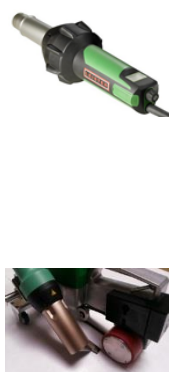
optimal für kleine Dächer und Einlaufbleche + Attika

### **Leister Unidrive 500 Halbautomat**

optimal für enge Details und Blechhochzüge



Bei der Verschweißung von Kunststoffbahnen sind die Umgebungstemperaturen entscheidend für die Einstellung der Schweißtemperatur. Besonders bei Kälte und großer Hitze mit wechselnder Sonneneinstrahlung musst Du mehrmals täglich die Schweißtemperatur und Schweißnaht kontrollieren.



<b>Leister Schweißgeräte – Spitzenqualität Made in Switzerland</b>			
LE001	Triac ST Handföhn analog	230 V	inkl. Koffer
LE031	Triac AT Handföhn digital mit Display	230 V	inkl. Koffer
LE160	Unidrive 500 Halbautomat	230 V, 3450 W	inkl. Koffer
LE048	Uniroof 300 AT - 40mm „der Kleine“	230 V, 3450 W	inkl. Koffer
LE057	Uniroof 700 LQS mit Überwachung	230 V, 3450 W	inkl. Koffer
LE045	Uniplan 300 Dach – 40 mm Düse	230 V, 3450 W	inkl. Koffer
LE040	Varimat V2 - 40 mm „der Große“	380 V, 5700 W	inkl. Kiste
LE047	Zusatzgewicht / Zwischengewicht	Varimat	
LE056 LE055	Zusatzgewicht / Zwischengewicht	Uniroof 300 / AT	Seitlich oder vorne

Wir setzen daher bei unserem Werkzeug auf Top-Qualität, um die Grundlage für ein dichtes Dach zu schaffen. Der Leister Varimat V2 steht für eine wirtschaftliche Verlegung größerer Flächen. Der kleinere Uniroof ist optimal bei kaschiierten Einlaufblechen und bei kleineren Dächern. Der Unidrive 500 Halbautomat ist gut geeignet bei engen Platzverhältnissen und Blechanschlüssen, sowie mit den Handgeräten optimal für Detaillösungen.

**Kombinationsmöglichkeiten mit anderen Produkten:**

Werkzeug, Zubehör Handschweißgeräte, TPO und PVC Dichtungsbahnen, Steildachbahnen verschweißbar, SUCOfitting Schrumpfschläuche



<b>Zubehör zu Leister Hand-Schweißgeräten</b>		
LE006 .08 LE009 .11	Breitschlitzdüse 20 mm u. 40 mm	gerade, 60° und 90° abgew.
LE012	Runddüse	für Schnellschweißdüse erforderlich
LE004	Schnellschweißdüse 4 mm	für Rundschnur zum Aufs. auf Runddüse
LE065	Andrückroller ROT Silikon 28 mm	Rote Silikon Andrückrolle
LE024	Andrückroller GRÜN Silikon 28 mm	Grüne Silikon Andrückrolle (weicher)
LE044	Andrückroller Teflon 28 mm	Teflon für TPO (harter Roller)
LE010	Andrückroller Messing 4 mm	für Ecken und Einfassungen
LE088	Kehlfix Teflon zur Eckausbildung	für Ecken und Einfassungen
LE019 AT LE021 S	Heizelement für Leister Triac	für Triac ST/AT bzw. für Triac S
LE058	LötKolben-Kit für Leister Triac	Kupfer-LötKolben m. Adapter u. Standfuß

Das richtige Werkzeug erleichtert die Arbeit am Dach. Die Düsen in verschiedenen Ausführungen ermöglichen eine gute Zugänglichkeit in der Schweißnaht. Mit den Andrückrollern aus Silikon und Teflon können gerade Nähte optimal verschweißt werden. Eck- und Detailausbildungen sind gut mit dem schmalen Messingroller und dem Kehlfix lösbar.

**Kombinationsmöglichkeiten mit anderen Produkten:**

Leister Schweißgeräte, TPO und PVC Dichtungsbahnen, Steildachbahnen verschweißbar



<b>Werkzeug für die Flachdachverarbeitung / Kunststoffdachbahnen</b>		
LE016	Reißnadel	zur Nahtkontrolle
LE026	Folienschere	aus Nirosta Stahl mit leichtem Wellenschl.
LK016	Messer Nippon	aus Metall für Trapez und Hakenklingen
W011	Delphinmesser „grün“	inkl. Köcher und Klingensbox
LE033	Fugenhobel "Klaue"	zum Abhobeln der Folienstöße
LE020	Drahtbürste Edelstahl verstärkt	vorne mehr Borsten / hochgezogen. Griff
LE112	Hotknife Schneidgerät für EPS	mit 200, 250 mm und biegsamer Klinge

Hochwertige Scheren und Messer ermöglichen ein genaues und ermüdungsfreies Arbeiten. Das Werkzeug ist optimal auf die Verarbeitung von Kunststoff-Dachbahnen abgestimmt. Mit dem Fugenhobel sind sichere T-Stöße durch Abschrägen möglich. Die Reißnadel ist eines der wichtigsten Werkzeuge, da mit ihr die Nähte effektiv kontrolliert werden können.

**Kombinationsmöglichkeiten mit anderen Produkten:**

Leister Schweißgeräte, TPO und PVC Dichtungsbahnen, Steildachbahnen verschweißbar



<b>Zubehörset – Set mit Preisvorteil zu Leister Handschweißgeräten als Zubehör</b>		
SE006	Lehrlingsset Startset	Düse 20 gerade, Andrückroller Silikon rot + Messer Nippon
SE007	Gesellenset gute Basis	+ Andrückr. Messing, Schere, Reissnadel, Rund+Schnellschw.
SE008	Meisterset Komplettsset	+ Kehlfix, Düse 60°, Düse 90°, Andrückroller Teflon

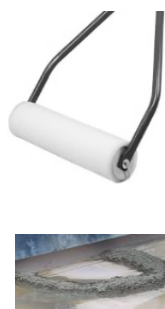
Zubehörsets für einen schnellen Start und einen Preisvorteil von etwa 25% auf den Einzelpreis. Damit gelingt sofort eine gute Arbeit.



Dachfarbstoff zur Dichtheitskontrolle				
AZ001	AMCO Dachfarbe rot	Flasche à 1 Liter	Kanister à 5 Liter	
AZ002	AMCO Dachfarbe blau	Flasche à 1 Liter	Kanister à 5 Liter	

AMCO Farbe zum Einfärben von Wasser für die Stauprobe / Dichtheitskontrolle. Umweltverträgliche Farbe, besonders leicht wasserlöslich zum Dichtheitsnachweis bei der Wasserprobe und zur Ortung von Undichtheiten bei Abdichtungen.

**Kombinationsmöglichkeiten mit anderen Produkten:**  
Lippendichtungen für temporären Anstau mit Rohr, Quellfix



Werkzeug zur Dachtrockung				
W003	Wasserabroller / Dachrockner	abrollen - auswringen -	Schaumstoff+Halter	
W004	Ersatzrolle zu Wasserabroller	saugender Schaumst.	50 cm lang	
QF03	Absaugpumpe Flachdach Simer	Saugt ab 5 bis 2 mm	230 V	
QF02	Saugkissen SK25	Saugt bis 25 Liter	Mehrfach verwendbar	
QF01	Quellfix zur temporären Abgrenzung	auf Dachbahn, in Rinne	Eimer mit 10 kg	
QF04	Quellfix zur temporären Abgrenzung	auf Dachbahn, in Rinne	Eimer mit 1 kg	
QF05	Dryfix zur temporären Abgrenzung	auf Dachbahn, in Rinne	Eimer mit 750g	

Ein trockener Untergrund ist essenziell für einen hochwertigen Dachaufbau und deren Ausführung ohne Funktionsstörung. Um dies zu erleichtern gibt es praktische Hilfsmittel, die die Arbeit unterstützen und zu einem schnellen zufriedenstellenden Ergebnis führen. Damit sind auch letzte Wasserreste einfach entfernbar. Mit dem Quellfix können Bereiche (temporär) abgegrenzt werden, was gerade bei stehendem Wasser eine Entlastung darstellt. (z.B. Kiesdächer, verstopfte Gullysysteme, gefällelose Bereiche).



DachSchulung in Theorie und praktische Verarbeiterkurse				
AM009	Verarbeiterkurs TPO Flachdach	für 1 Person	Schweißkurs 1 Tag	
AM009	Verarbeiterkurs Unterdach/Steild.	für 1 Person	Schweißkurs ½ Tag	
AM017	Theorie Flachdach Update	für 1 Person	Kurz-Schulung 1 h	
AM0	Theorie Update + E-Learning.	für 1 Person	+ E-Learning login	
AM0	Theorie – Thema auf Wunsch.	für 1 Person	1,0 h (auf Anfrage)	



DachSchulung / E-Learning auf dachkompetenz.lernplattform.at				
AM0	Flachdach Grundlagen	für 1 Person – 1 LE	Einstiegskurs.	
AM0	Dachbegrünung Grundlagen	für 1 Person – 1 LE	Einstiegskurs.	
AM021	Flachdach intensiv / ÖNB3691	für 1 Person – 5 LE	Fachwissen theoret.	
AM008	Sicherheit am Dach / ÖN B 3417	für 1 Person – 3 LE	Fachkundiger	
AM022	Dachentwässerung B2501/B3691	für 1 Person – 4 LE	Fachwissen theoret.	
AM0	Dachbegrünung ÖN L1131 / B3691	für 1 Person – 3 LE	Ökologie, Retention	
AM0	Tageslicht / Lichtkuppel / RWA	für 1 Person – 3 LE	ab Mitte 2023	
AM024	IFB zertifizierter Bauwerksabdichter	für 1 Person – 8 LE	Teil Theorie	



ProduktSchulung / Kurz-Dachschulung auf dachkompetenz.lernplattform.at				
AM0	Produkt-Schulungen	für 1 Person – 1 LE	laufend erweitert .	
AM0	DACHkompetenz-Schulungen	für 1 Person – 1 LE	laufend erweitert .	

AMANN schult „mensen vom dach“ in Theorie und Praxis: Die neuesten Normen, aktuelle Produkte und fachgerechte Verarbeitung der einzelnen Materialien. Nach erfolgreichem Abschluss erhält jeder die Urkunde „mensen vom Dach“ mit Bestätigung der Kursteilnahme. Die Theorieschulung Flachdach-Update und das E-Learning zu den Grundlagen vermitteln schnell und kompakt die wichtigsten Themen rund ums Flachdach. Die Dachschulung Flachdach und die Themenschulungen wie „Sicherheit am Dach“-E-Learning vertiefen das Wissen und sorgen für die notwendige DachKompetenz. Mit den Verarbeiterkursen wird eine sichere Detail-Ausführung vor Ort ermöglicht. Die Theorie- und Praxischulungen werden von Mitte Jänner bis Ende März durchgeführt. Das E-Learning ist ganzjährig von überall möglich.